

PARMA TERZIARIA

PERIODICO DI OPINIONI DEL COMMERCIO, TURISMO E SERVIZI DI ASCOM PARMA

NEWS

N.9 01/2012

2012: LA PAROLA AI PRESIDENTI DEI GRUPPI ASCOM

UGO MARGINI RICONFERMATO PRESIDENTE REGIONALE

All'interno
il NOTIZIARIO,
vademecum
per l'associato



WWW.ASCOM.PR.IT

Il nuovo sito Ascom completamente rinnovato, con più contenuti e nuove sezioni. On line anche le indagini per gli operatori del terziario!



ASCOM
PARMA
CONFCOMMERCIO
IMPRESE PER L'ITALIA

NV200

LA

NUOVA

DIMENSIONE

DEL

LAVORO

4.2M³

NV200

Euro5

4.4M

**NISSAN NV200.
TUO CON FINANZIAMENTO A TASSO ZERO IN 4 ANNI.**

Grazie al suo sorprendente rapporto tra spazio interno ed esterno, NISSAN NV200 ti permette di caricare fino a 2 Europallet in soli 4,4 metri di lunghezza. Per il tuo lavoro, fai la scelta vincente.

nissan.it

CONCESSIONARIA NISSAN SCANDICAR S.r.l.
Via Paradigna, 133/A • 43122 Parma • Tel. 0521-782247

SHIFT. the way you move



Es. finanziamento: anticipo € 2.100; importo totale del credito al massimo € 10.000; 48 rate da € 235 comprensive di Finanziamento Protetto, 2 anni di assicurazione Furto e Incendio Nissan Insurance (in caso di adesione). Importo totale dovuto dal consumatore € 11.260; TAN 0.00% (tasso fisso); TAEG 2.17%; spese gestione pratica € 300 + imposta di bollo in misura di legge, spese di incasso mensili € 3. Offerta calcolata per i clienti residenti nelle province di RM e MI. Salvo approvazione NISSAN FINANZIARIA. Informazioni europee di base sul credito ai consumatori disponibili presso i punti vendita della Rete Nissan convezionati NISSAN FINANZIARIA e sul sito www.nissanfinanziaria.it; Messaggio pubblicitario con finalità promozionale. Offerta della Rete Nissan che aderisce all'iniziativa valida fino al 30/06/2011. Valori massimi: consumo combinato da 7.4 a 5,1 l/100Km. Emissioni CO₂: da 174 a 135 g/Km.



SEDI ASCOM

PARMA via Abbeveratoia, 63/A
tel. 05231 2986 - fax 0521 298888
info@ascom.pr.it

FIDENZA Via Repubblica, 25
tel. 0524 522485 - fax 0524 527706

BORGOTARO Via Nazionale, 72
tel. 0525 96283 - fax 0525 96935

SALSOMAGGIORE Via Valentini, 2
tel. 0524 571764 - 577044
fax 0524 574176

PARMA TERZIARIA
NEWS

Reg. Trib. Parma n. 305 del 20-06-1958
Spedizione in abbonamento postale
D.L. 353/2003 (cont. in L. 27/2/2004 n. 46) art. 1,
comma 1, dcb Parma - Contiene I.P.

Editore

Edicta p.s.c.r.l.
via Torrente Termina, 3/b - PARMA
N° iscrizione al ROC: 9980
Registrazione ISSN: 1592-6230

Redazione

via Torrente Termina 3/b - PARMA
Tel. 0521251848 - Fax 0521907857
e-mail: ilmese@edicta.net

Direttore responsabile

Ugo Margini - info@ascom.pr.it

Coordinamento editoriale

Erika Varesi - varesi@edicta.net

Art director

Pietro Spagnolo - spagnolo@edicta.net

Tiratura 8.000 copie

Chiuso in tipografia il 12/01/2012

CARIPARMA
CRÉDIT AGRICOLE

- 04 IN BREVE**
Ascom Business Forum,
la tavola rotonda per le pmi
- 06 PRIMO PIANO**
2012: cinque parole chiave per
sostenere il commercio
- 10 NEWS**
Ugo Margini confermato
presidente regionale
Confcommercio
- 11 NEWS**
Il nuovo sito di Ascom Parma
- 12 NEWS**
Nasce la Banca di Parma -
Credito Cooperativo
- 13 TURISMO**
Parma meta di successo per i
congressi
- 14 FORMAZIONE**
Con Iscom i nuovi corsi per
parafarmacie e gli operatori
della montagna est

- 15 DALLA PROVINCIA**
Tornano gli appuntamenti
con il Consorzio la Qualità
dei Mercati
- 16 GRUPPI**
Do you speak English? Interlin-
guae alla Casa dei Bimbi
Nasce il nuovo gruppo di
Federsalute
Feste più "dolci" con i Panifica-
tori di Parma
- 19 L'IDEA VINCENTE**
N'Ombra De Vin: dove l'aperiti-
vo è consapevole
- 21 NOTIZIARIO**
Le notizie tecniche per
il terziario



EDITORIALE

Liberalizzazioni: grande novità? Per il commercio no

Il commercio "ha già dato": a partire infatti dalla Riforma del 1998 e della successiva Legge "pacchetto Bersani" n. 248 del 4/8/2006 la nostra rete commerciale ha già subito il processo di liberalizzazione e ha già visto conseguentemente la pesante trasformazione della sua struttura. È non senza grandi sofferenze che il comparto ha dovuto confrontarsi con la forte concorrenza della grande distribuzione e con la conseguente chiusura di numerosi punti vendita al dettaglio. Ricordo che negli ultimi dieci anni in Italia sono spariti dal mercato oltre 100.000 negozi al dettaglio, 600.000 cessazioni contro 500.000 iscrizioni. E anche a Parma negli ultimi 5 anni hanno chiuso 700 imprese commerciali al dettaglio.

Per questo intendiamo ribadire sostanziale contrarietà ai contenuti ed alle modalità di applicazione di un provvedimento che, non portando alcun beneficio economico allo Stato, non aveva carattere d'urgenza e poteva essere opportunamente e preventivamente discusso con le rappresentanze delle imprese e dei lavoratori che sono pesantemente coinvolte dalla manovra di liberalizzazione.

Allo stesso modo riteniamo che tale provvedimento, studiato per un'ipotetica spinta alla ripresa dei consumi, non potrà raggiungere il proprio scopo poiché si inserisce in un contesto in cui i consumi si sono già progressivamente indeboliti di pari passo al minor potere d'acquisto dei consumatori, e andrà ad incidere esclusivamente sui costi delle aziende già alle prese con gravi problemi di sopravvivenza.

Di fatto, dunque, l'attuale liberalizzazione degli orari e delle aperture domenicali sembra venire incontro esclusivamente alle esigenze delle grandi catene distributive, non tanto quelle italiane che già sono radicate sul territorio, quanto piuttosto ai grandi marchi commerciali stranieri che avranno così un motivo in più per insediarsi in modo massiccio anche nel nostro Paese, magari acquistando qualche gruppo nazionale e destabilizzando così il già precario equilibrio commerciale esistente. Vorrei rimarcare inoltre il fatto che un simile provvedimento non ha tenuto conto dell'esperienza negativa già vissuta in altri paesi europei: è recente il flop registrato in Germania dove, a pochi mesi dall'attuazione di una generale liberalizzazione, il provvedimento non ha portato alcun beneficio in quanto i consumatori non hanno cambiato né incrementato le proprie abitudini di acquisto.

"Il sempre aperti", ventiquattro ore al giorno e 365 giorni all'anno si rivela dunque una condizione di fatto né indispensabile né tantomeno utile che rischia soltanto di acuitizzare la crisi nei milioni di imprese commerciali italiane: non ne guadagnerà la concorrenza, non ne guadagnerà la qualità del servizio e non ne guadagneranno nemmeno i consumi poiché in una situazione di recessione come quella attuale l'effetto di un'apertura 7 giorni su 7 non sarà l'elemento che potrà aumentare il potere d'acquisto del consumatore, ma più semplicemente ripartirà le attuali possibilità d'acquisto su 7 giorni anziché 6, comportando solamente un ulteriore aggravio sui costi di gestione delle aziende (che qualcuno dovrà pagare) e sulla qualità del lavoro e della vita di tutti gli addetti del comparto.

Ugo Margini, Presidente Ascom Parma

ASSOCIAZIONE

Provincia di Parma e Ascom insieme per sostenere l'occupazione

Proseguirà per tutto il 2012 l'accordo tra Provincia di Parma e Ascom nato con l'obiettivo di facilitare l'inserimento dei lavoratori. La convenzione, stipulata nel novembre scorso, è stata attuata per agevolare le persone ad entrare in contatto con il mondo del lavoro e nello stesso momento, ad aiutare le aziende a trovare il personale più adatto all'attività che svolgono. I centri per l'impiego cercano di cogliere le capacità e le caratteristiche di ogni singolo lavoratore mettendole a confronto con le esigenze professionali che le aziende richiedono. In tempi brevi i centri mettono a disposizione dell'impresa una rosa di candidati tra cui poi compiere la selezione finale. Oltre a questo servizio di preselezione, vengono promossi anche tirocini formativi e di orientamento. Per informazioni: www.ascom.pr.it.



Apprendistato: intesa tra Confindustria e sindacati

Le organizzazioni sindacali Fisascat Cisl, Filcams Cgil e Uilucis Uil e la Confindustria hanno firmato l'accordo lo scorso dicembre in materia di apprendistato professionalizzante e l'Accordo quadro in materia di detassazione. Uno degli obiettivi perseguiti è quello di definire le figure professionali del comparto del commercio sovrapponibili con quelle dell'artigianato, convenendo di avviare il confronto per il recepimento della disciplina contenuta nel Testo Unico sull'apprendistato con l'intento di confermare la centralità del ruolo della bilateralità. Le parti si sono impegnate a seguire la stessa linea di azione in tutte le Regioni. Nonostante non sia ancora stato determinato l'ammontare della detassazione, si è voluto sottoscrivere gli Accordi quadro sulla detassazione al fine di agevolare sin dall'inizio del 2012 l'accordo sui territori, per l'applicazione dell'imposta sostitutiva sulle componenti accessorie della retribuzione.



AEROPORTO

Nuovi voli al Verdi per Catania e Bucarest

OLTRE AL COLLEGAMENTO GIORNALIERO PER PARIGI

L'aeroporto di Parma rafforza il proprio servizio grazie ai nuovi collegamenti realizzati da Air Vallée: dal 14 gennaio sarà possibile volare a Catania



(biglietti a partire da 69 euro per l'andata in classe economica) mentre dal 31 marzo sarà possibile raggiungere anche Bucarest. L'annuncio dei due nuovi collegamenti per Catania e Bucarest segue il recente accordo tra l'Aeroporto di Parma e Air Vallée che baserà due aeromobili Embraer presso lo scalo di Parma a partire da marzo 2012 e il lancio di un collegamento due volte al giorno per Parigi Charles de Gaulle sempre a partire dal 31 marzo 2012. I biglietti possono essere prenotati: on line sul sito www.airvallee.it, al call center Air Vallée tel. 39 0165 3033 03, presso la biglietteria dell'Aeroporto di Parma tel. 0521 9515 e presso tutte le agenzie di viaggio.

ORKIDEA

IMPRESA DI PULIZIE

Via de Gasperi 19
TRAVERSETOLO (PR)



Tel. 0521.844389
Fax 0521.343910
orkidea.servizi@gmail.com
Cell. 348.3057504

PER IL TERZIARIO

Con Ascom Business Forum un tavolo di confronto per gli imprenditori

Stare al passo con i tempi: questo il cammino intrapreso da Ascom Parma e suggerito a tutti gli associati. Quasi un imperativo e una necessità dettata dall'evoluzione dei tempi e dalle profonde modificazioni avvenute nel settore imprenditoriale: nel modo di pensare, agire, di essere imprenditori. Da questa consapevolezza è nato **Ascom Business Forum**, una tavola rotonda di confronto e soprattutto di informazione rivolta alle imprese del terziario per approfondire la conoscenza della realtà socio economica locale e incontri ad hoc con autorità e istituzioni. Dopo il primo appuntamento di dicembre, dove insieme ad esperti è stata sviluppata un'analisi dell'attuale crisi dei mercati finanziari ed il conseguente impatto sui rapporti tra banche e piccole medie imprese, il calendario proseguirà nel 2012 con nuovi interessanti



approfondimenti. In programma a febbraio una serata dedicata al tema Concorrenza, innovazione, produttività: le trasformazioni della distribuzione. Un secondo importante momento di confronto, con testimonial d'impresa e operatori del settore economico e finanziario, al quale le aziende associate sono invitate a partecipare. Per informazioni e preadesioni tel. 0521 2986, e-mail info@ascom.pr.it.

■ Giovedì 2 febbraio convegno in materia fiscale

Per essere sempre aggiornati sui continui cambiamenti della normativa fiscale anche e soprattutto alla luce del Decreto salva Italia si terrà nel pomeriggio di giovedì 2 febbraio presso la sede dell'Associazione in via Abbeveratoia 67/C, un convegno con importanti relatori nazionali dal titolo "Novità in materia di accertamento fiscale". Le aziende sono invitate a partecipare. Per informazioni: tel. 0521 2986.



LA BELLA NOTIZIA



ASCOM
CONFEDERAZIONE
IMPRESE PER L'ITALIA

FIVA
CONFEDERAZIONE
FARMACIA, SERRAVALLE, MONTEDISE
ASSOCIATI e ex Area Distributiva



Calendario
2012



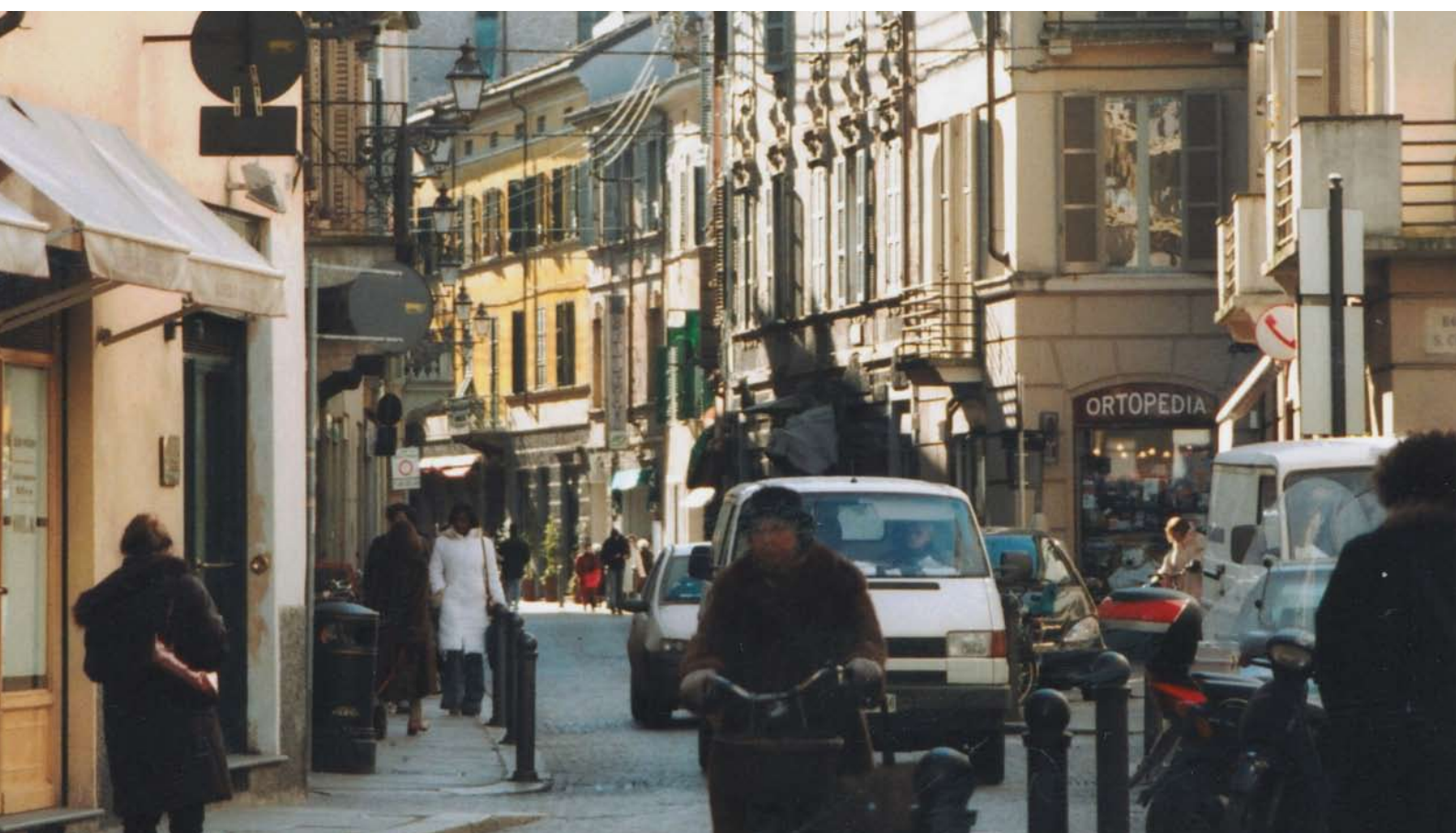
Parma, ma non più solo!

DODICI MESI PER LA SOLIDARIETÀ: LA FIVA DI PARMA, ADERENTE AD ASCOM, HA REALIZZATO UN NUOVO CALENDARIO IL CUI RICAVATO ANDRÀ IN BENEFICENZA ALLA F.O.P.. IL CALENDARIO È DISPONIBILE SUI BANCHI DEGLI OPERATORI CHE HANNO ADERITO E CHE SI TROVANO IL MERCOLEDÌ E IL SABATO IN PIAZZA GHIAIA, IN PIAZZALE DELLA PILOTTA E IN PIAZZALE SAN BARTOLOMEO IN OCCASIONE DEL MERCATO

La parola ai Presidenti dei diversi gruppi dell'Associazione

2012: cinque parole chiave per sostenere il commercio

CREDITO, FORMAZIONE, TURISMO, PROMOZIONE DELLE ECCELLENZE, CENTRO STORICO SONO QUESTE LE PRINCIPALI DIRETTRICI SULLE QUALI BISOGNERÀ FAR LEVA PER SOSTENERE LE IMPRESE E FAVORIRE LA "CRESCITA" DEGLI IMPRENDITORI



Per la sua dinamicità il terziario è sempre stato un settore fervido e per i suoi servizi alla comunità un tassello fondamentale per garantire una certa qualità di vita. Ma, negli ultimi anni, per effetto della riduzione dei consumi e di una forte concorrenza, molte imprese si sono trovate in difficoltà, hanno dovuto chiudere i battenti, oppure cercare un nuovo posizionamento sul mercato. Nuove sfide si sono poi aperte di fronte a un nuovo modo di fare business, che deve stare al passo con i tempi. Essere imprenditori non significa più semplicemente aprire un'attività, piuttosto agire in un mercato particolarmente difficile e competitivo, dove essere competenti e preparati si rivela fondamentale.

Ci sono alcuni fattori che oggi sono diventati strategici. Credito, formazione, turismo e promozione delle eccellenze del territorio, sostegno al centro storico: cinque punti fondamentali sui quali lavorare e investire per garantire azioni a favore delle piccole e medie imprese e per potere ritrovare fiducia e competitività.

Essere imprenditori significa agire in un mercato particolarmente difficile e competitivo

CREDITO

«Il credito è un punto nevralgico per il futuro - dice innanzitutto Marco Zilioli, presidente della Cooperativa di Garanzia fra Commercianti - e il nostro impegno sarà quello di continuare ad individuare nuove convenzioni, come quella recentemente sottoscritta con Unicredit, e studiare nuovi prodotti per i nostri associati. Sono al momento in discussione alcuni interventi sulla percentuale delle commissioni delle carte di credito e un finanziamento sulle transazioni sempre delle carte di credito. Speriamo poi - aggiunge Zilioli - che la nascita della nuova Banca di Parma sia un'ulteriore opportunità per tutti gli imprenditori, una realtà strettamente legata al territorio e quindi con logiche locali».

Oggi c'è bisogno di maggiore consapevolezza e competenza

FORMAZIONE

Sempre più importante sarà anche la preparazione degli imprenditori e dei dipendenti. Oggi essere imprenditori, anche piccoli imprenditori, vuol dire sapere gestire l'economia dell'azienda, le finanze, il personale, conoscere il mercato. «Fare formazione non è semplicemente insegnare un mestiere o alcuni aspetti di un mestiere. Vuol dire dare risposte concrete alle esigenze professionali del territorio - dice Ernesto Mazzoli, presidente Iscom, l'ente di formazione di Ascom Parma - Per questo negli ultimi mesi abbiamo dato il via ad una serie di studi sulle necessità formative dei vari comparti territoriali, per poi attivare collaborazioni con gli stessi Comuni, finalizzati alla realizzazioni di corsi ad hoc per la montagna, piuttosto che per i comuni a vocazione turistica. Accordi sono già stati siglati con i Comuni di Fornovo, Collecchio, Fontevivo, Fontanellato, Comunità Montana Est e Parco dei Cento Laghi. Soprattutto nelle zone alte insisteremo sulla valorizzazione delle eccellenze e dei prodotti tipici».

TURISMO

In un contesto di calo dei consumi come quello attuale, creare nuove possibilità di rilancio della spesa si rivela oggi di fondamentale importanza per il nostro territorio. «Un obiettivo che può essere raggiunto incentivando il flusso di turisti a Parma e in provincia, in partico-



Credito - Marco Zilioli, Presidente della Cooperativa fra Commercianti di Parma. «Il compito della Cooperativa di Garanzia fra Commercianti è quello di stare vicino e sostenere gli imprenditori. Recente è anche un nuovo accordo con banca Unicredit per ampliare ulteriormente la possibilità di credito nei confronti dei nostri associati».

Formazione - Graziano Mazzoli, Presidente Iscom.

«Alla base di un successo c'è sempre preparazione e serietà. Per questo è importante investire sulla formazione per sé in quanto imprenditori e per i propri dipendenti. Imprenditori non si nasce, si diventa, con corsi e preparazione».



Turismo - Emio Incerti, Presidente Federalberghi Parma. «Nel contesto attuale di calo dei consumi l'obiettivo di creare nuove possibilità di rilancio dell'economia, passa necessariamente, per Parma, dal turismo congressuale e culturale. Primo tra tutti il Festival Verdi, anche in vista del bicentenario del 2013».

Turismo - Vittorio Dall'Aglio, Presidente Assocamp.

«Un settore importante soprattutto in questo momento. Il turismo all'aria aperta è senz'altro un settore di nicchia, ma rappresenta un'opportunità per il territorio. È destagionalizzato e porta visitatori al di fuori dei circuiti classici. Inoltre può contare sulle nostre eccellenze».



lare di stranieri - dice Emio Incerti, presidente Federalberghi Parma - Ed è in quest'ottica che occorre la promozione dei grandi eventi ed in particolare del Festival Verdi, in vista anche del bicentenario della nascita del Maestro». «A fianco del turismo culturale - ag-

giunge Incerti - si deve puntare anche sul settore congressuale ed incentive, perché in grado di avere una ricaduta economica significativa sul territorio». Con queste premesse in questi anni Federalberghi e Ascom hanno

>>





sviluppato un'importante operazione di marketing territoriale sia in Italia che all'estero.

TERRITORIO

Proprio il territorio deve trovare un suo posizionamento sul mercato. In montagna per esempio molto si sta facendo per professionalizzare gli operatori del commercio e del tu-

risimo. «Oggi bisogna mettersi in gioco e per farlo serve consapevolezza e professionalità. Tra gli obiettivi del 2012 c'è quello di migliorare la promozione del territorio, valorizzando le peculiarità ambientali ed enogastronomiche, attraverso un unico calendario di manifestazioni ed eventi da spendere su quei territori che già dimostrano un interesse per la

nostra montagna, a cominciare dalla Liguria e dalla Lombardia» spiega Luciano Bertagnini, presidente delegazione di Borgotaro.

CENTRI STORICI

Non ultimo i centri storici, grande risorsa del nostro territorio, che però negli ultimi anni sta soffrendo soprattutto in termini di parcheggi e, più in generale, di accessibilità.

PARMA

«Al Commissario straordinario - spiega Filippo Guarnieri, presidente Parma in Centro - abbiamo chiesto di prorogare lo spegnimento dei varchi nella giornata di sabato e per tutto il giorno. Anche i parcheggi a rotazione sono insufficienti e spesso con tariffe elevate: servirebbe trovare qualche formula di agevolazione per favorire l'accesso e la sosta in centro storico».

Un importante risultato è invece stato ottenuto con la restituzione di piazza Ghiaia. «Nel 2012 svilupperemo nuovi mercati tematici e manifestazioni per rendere quotidianamente la piazza non solo un punto di riferimento per il commercio ma anche per il tempo libero» aggiunge Aldo Sartini, consigliere di Promo Ghiaia.

PROVINCIA

Infine i centri storici in provincia «dove ancor di più i negozi di vicinato hanno un ruolo di servizio e un valore sociale, soprattutto per le fasce più deboli. Ben vengano quindi iniziative parallele in grado di portare gente nelle strade e nelle vie» aggiunge infine Paolo Corradi, vicepresidente Ascom.



Centro storico - Filippo Guarnieri, Presidente del Consorzio Parma Centro. «Bisogna guardare oltre la crisi. Tra le questioni da affrontare ci sono i varchi, i parcheggi a rotazione a servizio del centro storico e la sicurezza».



Centro Storico - Aldo Sartini, Consigliere di Promo Ghiaia. «Piazza Ghiaia è stata finalmente restituita alla città. Ma siamo solo all'inizio. L'obiettivo è sviluppare nuove idee per portare nuove manifestazioni e mercati tematici. Il trend dei consumi è in crescita, e questo fa ben sperare per il futuro».



Territorio - Paolo Corradi, Vice presidente Ascom. «Il mantenimento del commercio tradizionale è fondamentale per i piccoli centri di provincia, perché svolge un ruolo di servizio e di riferimento per tutta la collettività. E per sostenerlo è utile realizzare anche eventi e iniziative collaterali».



Territorio - Luciano Bertagnini, Presidente delegazione Borgotaro. «Per la montagna le parole chiave devono essere: formazione, valorizzazione dei prodotti tipici e turismo. Soprattutto il binomio eccellenze - promozione deve essere messo a sistema e colpire un target specifico».





Volpi Costruzioni s.n.c.

di Volpi Andrea e Roberto

Via Carnerini, 4 - 43100 Pilastrello Parma

Tel. 0521.642146 - Cell. 335.6342478 - Fax 0521.394308 - info@volpicostruzioni.it

P.I. e C.F. 02363890340 - Reg. Impr. n° 231871



ESPERIENZA
PLURIDECENNALE

REALIZZAZIONE
NUOVE
COSTRUZIONI

RISTRUTTURAZIONE

RIPARAZIONI
TETTI

RIFACIMENTI
BAGNI

Riconferma per Ugo Margini

L'Assemblea di Confcommercio Emilia Romagna, nella sua riunione del 15 dicembre 2011, ha riconfermato per acclamazione Ugo Margini quale Presidente Regionale dell'Organizzazione che raggruppa le 11 Associazioni Confcommercio territoriali e le federazioni di categoria di settore, in rappresentanza di oltre 80.000 imprese del Commercio, Turismo e Servizi.

Ugo Margini, Presidente Provinciale Ascom Parma, è membro anche del Consiglio e della Giunta Direttiva Nazionale di Confcommercio Imprese per l'Italia, di cui ricopre la carica di Vice Presidente nazionale con delega alle Unioni Regionali, ed è inoltre Presidente di Federcartolai nazionale.

«Una riconferma importante - ha commentato Margini - che mi gratifica per la rinnovata fiducia dimostrata dai colleghi Dirigenti che compongono la Confcommercio regionale, Organismo oggi più che mai fondamentale interlocutore per le Istituzioni regionali in merito a tutte le problematiche che riguardano il terziario - commercio, turismo e servizi».

«Quali politiche per il Terziario?

Da mesi - ha detto Margini dopo la rielezione - stiamo chiedendo alla Regione sostegno alle nostre imprese commerciali e turistiche.

Viceversa alcuni provvedimenti, come quello inizialmente emanato sul blocco del traffico proprio nella settimana di Natale e fortunatamente successivamente revocato, ostacolano il lavoro delle nostre imprese nei centri storici. Imprese già colpite dalla crisi».

IL NOSTRO NO ALLE LIBERALIZZAZIONI

«Ascom conferma - afferma Margini - la propria sostanziale contrarietà ai contenuti ed alle modalità di applicazione di un provvedimento che, non portando alcun beneficio economico allo Stato, non aveva carattere d'urgenza e poteva es-

IL PRESIDENTE DI ASCOM PARMA RICONFERMATO ALLA GUIDA DELLA CONFCOMMERCIO REGIONALE. LIBERALIZZAZIONI E ACCESSO AI CENTRI STORICI TRA LE QUESTIONI IN AGENDA



Ugo Margini

sere opportunamente e preventivamente discusso con le rappresentanze delle imprese e dei lavoratori, pesantemente coinvolte».

«Allo stesso modo riteniamo che questa decisione, studiata per un'ipotetica spinta alla ripresa dei consumi, non potrà raggiungere il proprio scopo poiché si inserisce in un contesto in cui i consumi si sono già progressivamente indeboliti di pari passo al minor potere d'acquisto dei consumatori, e andrà ad incidere solo sui costi delle aziende, già alle prese con gravi problemi di sopravvivenza. Di più: non si è tenuto nemmeno conto dell'esperienza negativa già vissuta in altri paesi europei, come la Germania».

L'IMPORTANZA DELLA FORMAZIONE

«Oggi è necessario comprendere che per

fare gli imprenditori non è più sufficiente un'idea. Serve capitale, serve formazione per sé e per i propri dipendenti, serve conoscenza del mercato.

Per questo è importante capire l'importanza strategica che la formazione professionale ha assunto nel mondo del lavoro.

Essa viene incontro, da una parte, ai fabbisogni formativi delle aziende, dall'altra alle esigenze dei lavoratori di acquisire competenze e contemporaneamente mantenersi aggiornati rispetto ai continui cambiamenti del mercato.

Per essere competitivi bisogna specializzarsi, essere aggiornati ed ampliare le proprie conoscenze. In questo modo sarà possibile trovare nuove opportunità e nuovi mercati e riuscire a uscire da questa situazione in modo positivo».

NEWS

Sul web tutta l'attività di Ascom Parma Ecco il nuovo sito dell'Associazione

UN NUOVO STRUMENTO VELOCE PER AGGIORNARE SULLE NOVITÀ CHE RIGUARDANO GLI IMPRENDITORI E LA LORO CITTÀ. NEWS, DOCUMENTI, FILE SCARICABILI, EVENTI E PERSINO INDAGINI DI MERCATO. TUTTO ON LINE

Ascom Parma si è rifatta il look e presenta un sito www.ascom.pr.it, completamente rinnovato: più contenuti, nuove sezioni e una versione grafica semplice e accattivante. Lo sviluppo sempre più veloce di nuove tecnologie impone oggi una capacità di adattamento e di adeguamento sempre maggiore, non solo nella strumentazione, ma anche nel modo di fare comunicazione. Per questo Ascom ha investito nella ristrutturazione del proprio sito istituzionale, pensato e realizzato per essere più chiaro e soprattutto più intuitivo e per consentire agli utenti un costante aggiornamento sia per ciò che riguarda gli eventi e le iniziative, sia per tutta quella serie di informazioni specifiche per l'impresa, che spaziano dalle news in materia di contabilità e di gestione del personale, dal credito al legale, dalla formazione alla sicurezza. Tutto il percorso di rinnovamento è stato guidato dalla volontà di realizzare uno strumento concretamente utile, facilmente fruibile, sia da un utente esperto che da un principian-



te, con l'obiettivo di riuscire a comunicare nel modo più chiaro possibile il lavoro svolto dall'Associazione a favore delle imprese del commercio del turismo e dei servizi.

Area News - le principali notizie d'attualità e d'interesse del settore provenienti sia dall'Associazione che dall'esterno redatte dall'Uffi-

cio Stampa ogni settimana: in questo modo gli utenti non troveranno solo una vetrina dell'Associazione ma avranno a disposizione un mezzo per tenersi aggiornati in tempo reale sulle novità dei settori di interesse, ma anche della città. Ad arricchire la sezione anche la WEB TV in cui saranno inserite periodicamente videointerviste e focus audiovisivi di approfondimento.

Area Riservata agli Associati - fornisce notizie e documentazioni destinate in modo esclusivo ai soci, un valore aggiunto per gestire al meglio la propria impresa. Uno spazio è stato dedicato anche ai futuri "nuovi imprenditori", per facilitare il percorso di coloro che per la prima volta si affacciano al mondo del lavoro autonomo.

Con questo progetto, la cui realizzazione tecnica è stata affidata ad Edicta e sponsorizzata da Cariparma Credit Agricole, Ascom Commercio mette quindi a disposizione degli associati e di tutte le imprese del terziario una nuova risorsa, un punto di riferimento su cui fare affidamento per aggiornamenti, approfondimenti e assistenza nella gestione delle attività imprenditoriali.

Gradimento dei mercati in città: compila il questionario!

Proprio nell'ottica di avvicinarsi sempre più all'associato e in generale a tutto il tessuto economico del terziario del territorio è disponibile fino al 20 gennaio sul sito dell'Associazione la prima indagine on line rivolta a tutti gli operatori del terziario del Comune di Parma sul tema **Gradimento dei Mercati in città**. Con l'obiettivo di predisporre al meglio il Calendario Parma Viva "Feste e Mercati di



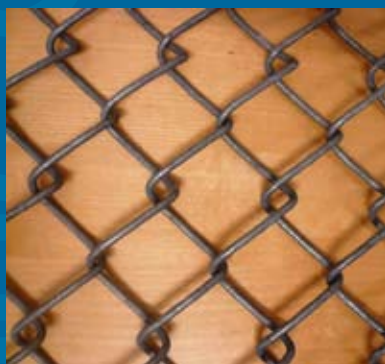
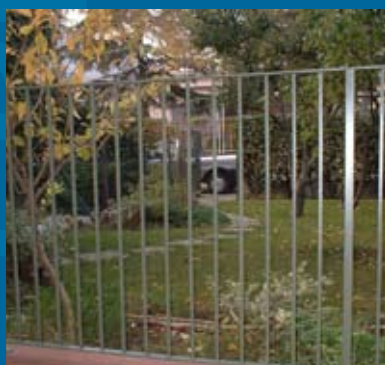
Charme 2012", e in considerazione delle recenti prese di posizione di alcuni operatori associati, l'Associazione ha ritenuto opportuno realizzare una specifica indagine di mercato volta a monitorare il gradimento degli associati nei

confronti di feste e mercati in città. Attraverso le risposte dei commercianti sarà dunque possibile ottenere una fotografia oggettiva ed aggiornata del parere degli operatori, utile per valutare proposte e idee per la rivalizzazione del commercio in città.

Vai sul sito www.ascom.pr.it e partecipa all'indagine. **Presto on line anche il questionario sull'andamento delle vendite 2011 e saldi 2012.**

MARINUCCI RECINZIONI

COSTRUZIONI IN FERRO



DOMICILIO FISCALE:

Via Ertola, 33
43028 Tizzano Val Parma (PR)

SEDE OPERATIVA:

Via G. Vittorio, 19
43038 Sala Baganza (PR)
Tel. 334 7873506 - 334 8161937
marinuccirecinzioni@libero.it

NEWS

È nata la nuova Banca di Parma Un istituto per il territorio

Con l'assemblea dei soci che si è svolta lo scorso martedì 20 dicembre è stata costituita la nuova Banca di Parma - Credito Cooperativo - Società Cooperativa. L'istituto di credito vanta un capitale sociale di 4.108.400 euro sottoscritto da 1.119 soci. L'assemblea costituente si è svolta all'Hotel Star Hotel Du Parc, dove sono intervenuti 910 soci che hanno approvato l'atto costitutivo e lo statuto.

Eletto presidente Alfredo Alessandrini, già presidente del Comitato promotore che ha portato alla costituzione della banca. Vice presidente è Pier Luigi Casa, già membro del consiglio promotore. Il Consiglio di amministrazione è formato inoltre da: Cristina Bazzini, presidente di Colser, Leonardo Cassinelli vice presidente di Confartigianato Imprese Apla Parma Roberto Catelli, presidente di CFT spa, Antonio Costantino, presidente di Proges, Enzo Malanca, direttore di Ascom, Elisabetta Montali amministratore unico di IRCE spa e Rinaldo Sassi, amministratore delegato di Scouting spa. Gli incarichi relativi al controllo legale e contabile sono stati conferiti ai membri del Collegio Sindacale: Francesco Giannuzzi, Marco Giorgi e Alessandro Maestri (sindaci supplenti: Antonio Cavazzini, Marco Randazzo) Il collegio dei probiviri è composto

**COSTITUITA DA OLTRE MILLE SOCI
VANTA UN CAPITALE DI OLTRE
4MILIONI DI EURO. NEL CDA
ANCHE IL DIRETTORE GENERALE
DI ASCOM ENZO MALANCA**



da: Daniele Quadrelli (presidente), Genesio Banchini (membro effettivo) e Antonio Casalini (membro effettivo). Paolo Micheli e Luca Verderi sono membri supplenti. Ora si attende la decisione finale della Banca d'Italia che avrà il compito di dare l'autorizzazione all'esercizio dell'attività bancaria e quindi all'apertura della prima filiale di Banca di Parma - Credito Cooperativo. Slogan della banca è «Locale per sempre».



Parma, meta di successo per i congressi

DALLA CONVENTION ASSICURATIVA A SUMMILK E SIMEL SIBIOC: LA NOSTRA CITTÀ UNA VALIDA META PER MEETING E TURISMO BUSINESS. A QUESTO TENDONO LE OPERAZIONI DI MARKETING DI PARMA INCOMING

A giugno la Convetion Assicurativa, a settembre il Congresso Internazionale del Respiro, a ottobre il Summilk, a novembre il Congresso Simel Sibioc. Parma si sta facendo sempre più conoscere in Italia e all'estero quale interessante meta per il turismo congressuale. Anche l'anno appena trascorso ha avuto buoni risultati da questo punto di vista, portando in città importanti congressi e convention e, insieme all'evento, centinaia e migliaia di professionisti che per due, tre giorni, oltre a seguire aggiornamenti e discussioni professionali, hanno vissuto la nostra città e il suo territorio. L'obiettivo del turismo congressuale è infatti proprio quello di portare visitatori business in grado di avere una significativa ricaduta sul territorio e le sue attività. Per arrivare a questi risultati - e migliorarli ulteriormente - Parma Incoming, il tour operator di Ascom Parma, in collaborazione con il Consorzio Albergatori Promo Parma, negli ultimi anni ha rafforzato il proprio lavoro di promozione territoriale proprio verso il turismo congressuale e dei grandi eventi, perché



«la città e il territorio dispongono delle strutture adeguate, sia ricettive che congressuali, e numerose opportunità legate al *leisure* per il visitatore» spiega Claudio Franchini responsabile Parma Incoming. «Tra le ultime attività di marketing- spiega Franchini - abbiamo ospitato lo scorso dicembre sei operatori esperti nell'organizzare meeting e eventi, per i quali abbiamo preparato un educational

tour che ha toccato tutta la nostra offerta: gli alberghi, le sale congressuali, i ristoranti per le cene di gala, le eccellenze del territorio. Lo scopo di questi incontri è illustrare e spiegare come Parma può essere un'ottima alternativa a mete più scontate. E adesso a marzo ripeteremo l'operazione con "Parma incontra Roma" in una prestigiosa sede della capitale».

L'INIZIATIVA

A Berna per presentare la VII edizione di Fiori Musicali

In collaborazione con l'Accademia Organistica di Parma e l'Enit di Zurigo, Parma Incoming ha recentemente promosso in Svizzera anche "Fiori Musicali 2012" la rassegna d'organo che ormai da sette anni arricchisce la nostra città nel periodo che va da Pasqua a Pentecoste. Parma Incoming ha presentato la manifestazione a Berna, all'interno della Französische Kirche, a operatori turistici, associazioni italo-svizzere ed esponenti



della cultura musicale svizzera promuovendo insieme al Festival anche pacchetti turistici con proposte di percorsi musicali,

artistici ed enogastronomici da abbinare ai concerti d'organo di "Fiori Musicali". La presentazione, seguita con interesse, ha visto infine l'esibizione del celebre organista svizzero B. Righetti, tra i più noti artisti del ricco programma musicale del Festival di Parma.

Presenti operatori turistici, associazioni italo-svizzere e esponenti della cultura musicale

FORMAZIONE

Iscom: i nuovi corsi per gli operatori della montagna est e per le parafarmacie

PARTIRANNO NEL NUOVO ANNO E AVRANNO L'OBIETTIVO DI FORNIRE COMPETENZE SIA DI GESTIONE CHE DI MARKETING. DA FEBBRAIO IL CORSO DI DEGUSTAZIONE È CONFERMATO ANCHE QUELLO PER BUTTAFUORI

Per venire incontro alle nuove esigenze formative e per preparare figure professionali sempre più competenti nel 2012 Iscom proporrà due nuovi corsi rivolti agli operatori attivi sul territorio della Comunità Montana Est e al settore delle parafarmacie. Nel primo caso l'obiettivo del progetto sarà quello

di far comprendere agli attori economici della montagna che i fattori culturali e ambientali devono essere valorizzati sfruttando le opportunità fornite dal mercato globale: sapere utilizzare i nuovi mezzi informativi e i social network come strumenti di marketing, la lingua inglese per accogliere il turista

e sviluppare business, consentirà ad imprenditori e dipendenti non solo di promuovere i prodotti tipici delle loro aziende ma un intero territorio. Nel secondo caso le tematiche affrontate saranno orientate all'innovazione e al marketing e tramite le diverse modalità formative, al corsista verranno fornite competenze tecniche relative a: marketing operativo, Brand Management, fidelizzazione del cliente, social media, e-commerce e conoscenza contabile e fiscale. Non ultimo sarà riproposto, per rispondere alle nuove disposizioni di legge, il corso per "buttafuori", mentre un nuovo corso di degustazione - sia a mercato che per operatori del settore - partirà dal mese di febbraio. Per informazioni, iscrizioni e calendari www.iscomparma.it



2011: l'anno delle *Nuove frontiere del gusto* e degli accordi con i Comuni del territorio

Si è conclusa con soddisfazione l'intera operazione di "Nuove frontiere del gusto", un percorso formativo costituito da cinque differenti progetti e finanziato FSE su bando provinciale, che ha permesso nel 2011 a un centinaio di operatori del commercio e della ristorazione di avvicinarsi alle nuove interpretazioni del cibo. Il corso grazie a importanti partners - Accademia Barilla, Union Birrai, Podere Pradarolo, The BB'S Way, Caffè Shakespeare - ha avuto un aspetto soprattutto pratico con l'obiettivo di

sviluppare negli operatori le adeguate competenze per essere maggiormente concorrenziali sul mercato.

L'anno appena trascorso si è rivelato strategico per Iscom Parma anche per le importanti convenzioni stipulate con i Comuni di Collecchio, Fontevivo, Fontanellato, Fornovo e con Comunità Montana Est e Parco dei Cento Laghi, insieme ai quali sarà ora possibile realizzare percorsi formativi studiati ad hoc per le specifiche esigenze di ciascuna area territoriale di riferimento.



Le feste rianimano il centro storico di Busseto

Tre domeniche di festa, tre diverse opportunità di shopping, svago e socializzazione. A Busseto grazie alla preziosa collaborazione tra Comune, Ascom, Circolo culturale Pasini e commercianti, il periodo natalizio è stata l'occasione per organizzare diverse iniziative nelle piazze e nelle vie volte a porre l'attenzione sul ruolo strategico dei negozi di vicinato nel mantenere vivo il centro storico, invitando i bussetani a riappropriarsene per riassaporare il piacere di un tempo libero di qualità. Iniziative utili anche per valorizzare ed incentivare gli esercizi commerciali di vicinato.



A Salsomaggiore gli auguri delle scuole elementari

Tradizionale appuntamento anche quest'anno a Salsomaggiore con gli auguri delle classi delle scuole elementari del territorio. Anche attraverso il contributo di Ascom Salsomaggiore le scuole primarie di primo grado Romagnosi e D'Annunzio hanno dato vita venerdì 23 dicembre in viale Matteotti ad una vera e propria rappresentazione della natività. Tra canti e presepi viventi, dolcetti e vin brulé degli Alpini, gli alunni hanno così voluto fare gli auguri a tutta la cittadinanza in presenza anche delle autorità cittadine.

Con la Befana torna il Consorzio la Qualità dei Mercati

Il 2012 è appena cominciato e già si respira l'aria festosa delle fiere e dei mercati che per tutto l'anno andranno ancora una volta ad animare le strade e le vie dei nostri paesi. Con il Consorzio la Qualità dei Mercati ci attendono dodici mesi ricchi di appuntamenti. A cominciare dalla classica festa della Befana a **Fornovo**, (il 6 gennaio) dove tutti i bambini potranno divertirsi e assaggiare i numerosi dolci della tradizione mentre i genitori curiosare tra il mercato ricco di banchi e stand.

Per il 2012 il Consorzio ha in programma ben 25 eventi sparsi tra Parma e provincia. Eventi e mercati sempre condivisi con le

L'ANNO NUOVO SI APRE CON I PRIMI APPUNTAMENTI A FORNOVO, IL 6 GENNAIO, E A FELINO, IL 15.

MA IL RICCO CALENDARIO 2012 PORTERÀ IN CITTÀ E PROVINCIA 25 DIVERSI EVENTI

Amministrazioni Comunali e con gli operatori al dettaglio delle vie e dei paesi coinvolti. Iniziative che negli anni hanno saputo mantenere le loro caratteristiche di eventi selezionati e di qualità perché frutto del costante sforzo del Consorzio di mantenere animati e attrattivi i centri storici del territorio e le vie a volte meno conosciute di Parma. Con il calendario 2012, il Consorzio intende dunque ripetere una serie di iniziative che in questi anni hanno saputo coinvolgere un numero crescente di operatori e che, grazie al successo di pubblico registrato negli anni, hanno potuto trasformarsi da eventi singoli a vere e proprie manifestazioni ormai consolidate.



GRUPPI



Costituito anche a Parma il gruppo Federsalute

Con l'Assemblea elettiva dello scorso dicembre è nato anche a Parma, su modello di quello nazionale, il gruppo Federsalute. Obiettivo del gruppo, cui aderiscono alcune strutture sanitarie del territorio, è creare iniziative comuni legate alla promozione dei servizi offerti dalle aziende facilitandone l'accesso da parte della clientela. Nominati consiglieri di Federsalute Parma: Giorgia Bompani, Alfio Bertoli, Gaetano Magliano, Gianluca Pompini.



Giornalai: no alla liberalizzazione

La manovra "Salva Italia", prevede la liberalizzazione generalizzata di tutte le attività commerciali. Il settore delle vendite di quotidiani e periodici, nonostante le motivate e reiterate richieste di esclusione portate in modo unitario dalle Organizzazioni Sindacali Nazionali, all'attenzione del Governo e di tutti i gruppi parlamentari, non risulta escluso dalle liberalizzazioni. A tal proposito è stato istituito a fine anno un "tavolo" per discutere la regolamentazione del settore; primo incontro fissato per il 10 gennaio.



Do you speak English? Interlinguae alla Casa dei Bimbi

Non solo tanti bambini, anche tante lingue all'interno della Casa dei Bimbi. L'ultima edizione del progetto ideato da Edicta Eventi, ha infatti ospitato quest'anno Interlinguae, gruppo aderente ad Ascom, leader nel settore delle traduzioni e delle lingue straniere. Attraverso un laboratorio per bambini dai 3 ai 7 anni, i piccoli ospiti della Casa hanno avuto l'opportunità, affiancati da insegnanti madrelingua, di sviluppare il loro spirito sociale ed emotivo attraverso giochi, canzoni e attività manuali, tutto in lingua inglese.

Interlinguae, con sede in via Repubblica 45 a Parma, è concessionaria dei marchi British Institutes e Istituto Dante Alighieri e si occupa di tutto quello che ruota intorno alle lingue straniere: dall'organizzazione di corsi per bambini a quelli per adulti, dalle traduzioni per aziende fino agli esami all'interno delle scuole per verificare il livello di preparazione degli studenti. I corsi che vengono organizzati sono rivolti principalmente all'apprendimento della lingua inglese e di quella italiana (le altre su richiesta) e pensati per bambini, ragazzi e adulti, anche all'interno della singola azienda. «Dietro all'organizzazione dei corsi c'è un minuzioso lavoro di preparazione, soprattutto per quanto riguarda l'assistenza ai ragazzi nello studio - dice Elena Cordani, direttrice

PER I PIÙ PICCOLI GIOCHI, CANZONI E ATTIVITÀ MANUALI TUTTE RIGOROSAMENTE IN LINGUA INGLESE

di Interlinguae - Oltre ai corsi ci occupiamo anche di formare e di aggiornare gli insegnanti di lingua presso le scuole pubbliche e private, in modo da mantenere sempre alto il loro livello di preparazione».

Per informazioni: info@interlinguae.it



Elena Cordani

GRUPPI

Sono state feste più "dolci" con i Panificatori di Parma

IL GRUPPO HA DONATO
DIVERSI DOLCI ARTIGIANALI IN
BENEFICENZA, ALL'OSPEDALE E
AL VESCOVO MONS. SOLMI

La speranza è stata quella di poter donare un sorriso in più ai tanti bambini che si trovano ogni giorno a dover convivere con gravi malattie. È questo lo spirito con cui il gruppo Panificatori di Parma,

aderente ad Ascom, ha deciso di donare alcuni panettoni artigianali al reparto di Pediatria e Oncoematologia dell'Azienda Ospedaliero-Universitaria di Parma. Un'azione di solidarietà che si è ripetuta con altri nuovi 50 panettoni consegnati al Vescovo Monsignor Enrico Solmi, devoluti successivamente dallo stesso vescovo ad enti di beneficenza del territorio. Un gesto che testimonia ancora una volta l'impegno dei panificatori a favore della solidarietà e del sociale.



Congratulazioni alla "nostra" Mariangela Cerati

L'Associazione si complimenta per il nuovo successo di Mariangela Cerati, la campionessa di bike parmense che si divide tra il lavoro da impiegata all'Ascom, la famiglia e gli allenamenti. Nella stagione che si è appena conclusa ha corso 18 gare ottenendo brillanti risultati come 5 vittorie, 3 secondo posti, e 2 terzi posti. Nove di queste gare facevano parte del circuito nazionale "Italian MTB Awards", circuito che si è aggiudicata come vincitrice assoluta.



Alessandrini
Tende by Arkitend



Tenda Elba



*Tenda
Conchiglia*

Via Crisopoli, 2/C
Parma

tel. 0521 782382
Cell. 347 4701380



BRAFON COSTRUZIONI EDILI s.n.c
Via Biondini, 16 - Viarolo (PR)
Tel. 0521.605158 - Fax 0521.392470

BONIFICHE AMIANTO-RIFACIMENTO COPERTURE



www.brafon.com
info@brafon.com

L'IDEA VINCENTE

N'Ombra De Vin: dove l'aperitivo è... consapevole

Rispetto delle nuove normative di guida in stato ebbrezza, ecco quello che contraddistingue le nuove proposte di **N'Ombra De Vin**: un ampio assortimento di cocktails analcolici e a bassa gradazione alcolica, adatti a chi deve guidare ma non vuole accontentarsi della solita bibita ghiaccio e limone.

«Siamo gli unici ad avere un'offerta così ampia e così varia sulle proposte analcoliche. Vengono molti giovani e danno parecchie soddisfazioni per la responsabilità che dimostrano nel scegliere di non rischiare. Ma quello che ci differenzia credo sia anche la continua ricerca del prodotto adatto a un tipo di clientela che diventa sempre più esigente, che ormai non si accontenta più del succo di frutta ma apprezza un cocktail analcolico buono e fatto bene: puntiamo molto sulla questione dell'analcolico proprio per dare un servizio diverso e innovativo» spiega Valeria Degli Andrei, socia del locale assieme a Federico Andreoli.

Una particolare sinergia quella dei due gestori de N'Ombra de Vin, due persone estremamente diverse ma la cui creatività ha permesso di investire in un locale in continua evoluzione. «Abbiamo rilevato il locale nel 2006 e durante il primo anno abbiamo seguito la scia della vecchia gestione, ovvero

A FIDENZA IL LOCALE SI È SPECIALIZZATO NELL'OFFERTA ANALCOLICA. E DALL'ANNO SCORSO PROPONE UNA CUCINA CHE CONIUGA LA TRADIZIONE PARMIGIANA A QUELLA ROMANA

quella di un wine bar che distribuiva perlopiù vini del territorio. In seguito, abbiamo messo in pratica le nostre abilità: Federico è barman, mentre a me piace sperimentare prodotti sempre freschi e di qualità, gusti differenti e insoliti anticipando le tendenze».

Le proposte di questo cocktail bar, recentemente ampliato, sanno accontentare anche i gusti più critici e tradizionali con 40 tipi diversi di Mojito, altrettanti con il Malibù, 70 di Absolut e tantissime creazioni con tutte le forme di Martini, dal rosato al gold. Senza mai perdere però la filosofia del bere responsabile.

Novità di quest'anno poi, l'aggiunta della cucina e l'arrivo di Luca Bagnoli, giovane chef promettente. «La scelta dei piatti e delle cene a tema si basa sull'unione della cucina tradizionale parmigiana a quella romana, ovvero il patrimonio gastronomico mio e del mio socio, capitolino doc - continua Valeria - Il connubio può sembrare strano ma vale la pena sperimentare per creare nuovi sapori».

N'Ombra de vin

indirizzo: Piazza Garibaldi, 34 Fidenza
aperto tutti i giorni dalle ore 17.30
telefono: 0524 400241
contatto facebook: N'ombradevin Fidenza
email: nombradevin_fidenza@libero.it

L'idea Vincente è la rubrica dedicata alle piccole e medie imprese associate che hanno fatto della propria idea il proprio successo. Uno spazio aperto a chi vuole raccontare la propria esperienza. Per info: tel. 0521 298760

Sai che i dipendenti del commercio, del turismo e dei servizi hanno diritto a prestazioni sanitarie gratuite?



Da oggi Fondo Est, l'assistenza sanitaria integrativa per i dipendenti del terziario, lo trovi anche a Parma presso la sede di Ascom Parma - Confindustria Imprese per l'Italia in via Abbeveratoia 63/A.

Per conoscere tutte le opportunità per dipendenti e imprenditori chiamaci:

Numero Verde
800.192.402

Via Abbeveratoia 63/a
43126 Parma
Fax 0521 298731
www.ascom.pr.it
puntoest@ascom.pr.it



Parma Igiene



DISINFESTAZIONE

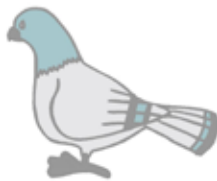
DERATTIZZAZIONE

MONITORAGGI

ALLONTANAMENTO VOLATILI

SANIFICAZIONE AMBIENTALE

LOTTA BIOLOGICA



SICUREZZA

I nostri interventi sono mirati a risolvere sostanze chimiche è da sempre visto possono arrecare all'ambiente mediante professionale dei pesticidi. Per questo bassissima concentrazione perchè diluiti di solventi, non sono volatili e non si



problemi non a crearne altri. L'uso di con ostilità per via dei danni che l'utilizzo indiscriminato e non i biocidi che noi utilizziamo sono a in acqua, non richiedono l'aggiunta disperdono nell'ambiente.

EFFICACIA

Non ci limitiamo a spargere dei prodotti chimici, ma esaminiamo con metodo ogni problema che ci viene sottoposto: la precisione nella diagnosi, l'elaborazione di un piano specifico che tiene conto della biologia del parassita, la scelta del formulato più idoneo, l'applicazione più scrupolosa e il rispetto del calendario preventivo rappresentano la garanzia dell'efficienza del nostro lavoro.

GARANZIA

La soluzione del problema è il risultato di un servizio svolto con precisione, competenza e professionalità. Infatti tutti i nostri servizi sono conformi ai requisiti delle normative vigenti. La massima professionalità e qualità, al prezzo più competitivo possibile.

La qualità non è un gioco

