

Più servizi. Più tutele. Più opportunità.

# Con **Confcommercio** **Parma** fai crescere la tua attività

**Conf  
com**



**Confcommercio**  
Parma







# Conf com Parma

**Confcommercio Parma** è il partner solido che affianca **imprese** e **professionisti** in ogni fase: dall'avvio alla gestione quotidiana, fino allo sviluppo e all'innovazione del business.

Ogni giorno lavoriamo per semplificare, tutelare e far crescere la tua attività, offrendo soluzioni concrete, rappresentanza autorevole e strumenti dedicati.

# Chi siamo

**Confcommercio Parma** è il punto di riferimento per le imprese del terziario — commercio, turismo, servizi, trasporti, cultura e professioni — sul territorio. Attiva dal 1945, affianca le aziende locali per rappresentarne gli interessi e supportarne la crescita, attraverso iniziative mirate a livello sia territoriale sia di settore. Nel tempo, Confcommercio Parma ha saputo evolversi insieme al mercato, adattandosi ai cambiamenti e consolidando il proprio ruolo al fianco di migliaia di imprese della provincia. Un percorso di sviluppo che, a partire dagli anni '80, ha portato anche alla nascita di realtà dedicate ai servizi, come Seacom Srl (1985), Sts CAT (1995), Parma Incoming (2000) e Laborsalute (2024).

## **Le principali aree di intervento si concentrano su due direttrici chiave:**

- valorizzare il ruolo degli imprenditori del terziario, rafforzando il loro impatto sul tessuto economico e sociale locale;
- sostenere la competitività delle imprese, aiutandole ad affrontare le sfide dell'innovazione e dei mercati in continua evoluzione.

## **Oggi Confcommercio Parma rappresenta un partner strategico per l'imprenditore, offrendo vantaggi concreti:**

- un dialogo diretto e costante con istituzioni e stakeholder del territorio;
- consulenza specializzata per una gestione aziendale più efficace;
- strumenti e soluzioni per affrontare con successo le dinamiche del mercato contemporaneo.



## Perché scegliere **Confcommercio Parma**

**Servizi su misura per avviare, gestire e sviluppare la tua attività,** con strumenti operativi e opportunità di collaborazione.

**Aggiornamento normativo costante,** per lavorare in sicurezza e ridurre il rischio di sanzioni e contenziosi.

**Rappresentanza forte e autorevole** delle tue esigenze presso le istituzioni locali, nazionali ed europee.

**Organizzazione del lavoro moderna e flessibile,** grazie al contratto collettivo più applicato in Italia.

**Accesso ai fondi contrattuali** per sostenere l'attività, per il welfare e il benessere dei lavoratori.

**Convenzioni e sconti esclusivi** con partner nazionali e locali.

**Supporto finanziario qualificato** per facilitare l'accesso al credito.

E molto altro, ogni giorno, per sostenere la competitività del tuo business.

**Comunità di intenti,**  
**Comunità di imprese**



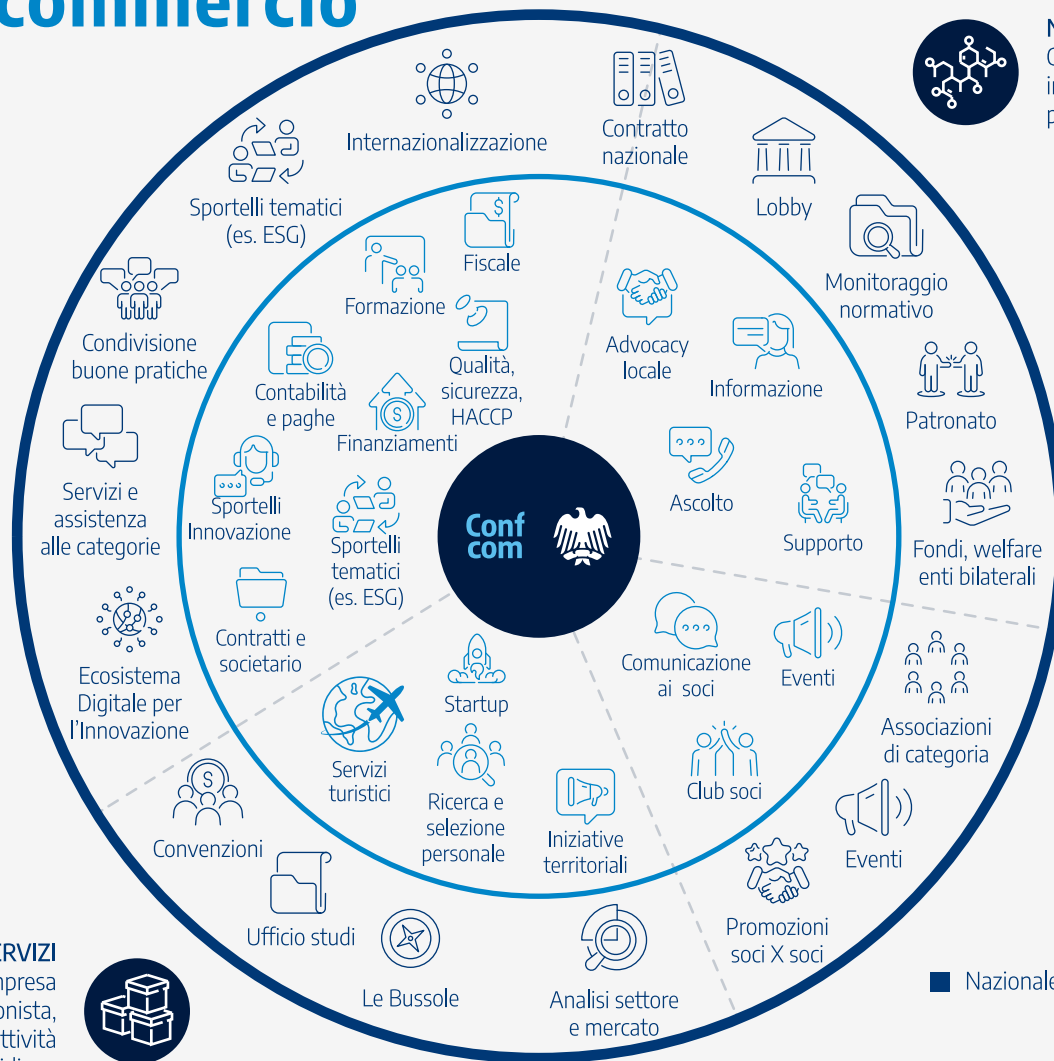
# Panoramica dell'offerta Confcommercio



**RAPPRESENTANZA**  
La voce di imprese e professionisti portata all'attenzione delle istituzioni



**NETWORK**  
Collaborazioni e iniziative condivise per correre insieme



**SERVIZI**  
Servizi per l'impresa e il professionista, dall'avvio dell'attività alla crescita quotidiana



**SVILUPPO D'IMPRESA**  
Strumenti che stimolano l'attività imprenditoriale e professionale



Confcommercio supporta ogni esigenza imprenditoriale e professionale

**Essere associati conviene.**



# Servizi associativi

ASA  
Area Servizi Associativi

Offre un'assistenza personalizzata attraverso interventi mirati e capillari, con l'obiettivo di rispondere alle esigenze specifiche del territorio e dei vari settori.

Realizza studi, progetti e interventi per un sviluppo equilibrato della rete distributiva, che valorizzi il ruolo e le capacità delle piccole e medie imprese. Informazioni rapide e precise per tenere aggiornate le aziende su opportunità e novità.

Organizza e promuove eventi e iniziative sul territorio di Parma e provincia.



# Servizi di consulenza

Sono gratuiti per tutti gli Associati. Servizi di consulenza e supporto generale, prestati da professionisti interni ed esterni, a disposizione su appuntamento chiamando il numero **0521 298803**.

- Assicurativa • Credito • Controllo di gestione • Estero • Fiscale, contrattualistica e commerciale
- Immobiliare • Legale • Normativa lavoro • Privacy • Sicurezza nei luoghi di lavoro • Stime degli immobili e condominio

## Gestione social e comunicazione

Consulenza e servizi per la comunicazione e la digitalizzazione anche attraverso lo Sportello Innovazione SPIN Parma tramite servizio S.T.S. C.A.T.

Conf  
com  
Parma



Trasforma  
la tua **idea** in un  
**progetto concreto!**

# Servizi per l'avvio e la crescita

Consulenza a 360°  
su normativa,  
pratiche amministrative,  
impostazione e gestione  
del tuo business:

Procedure e pratiche amministrative, richiesta bonus, contributi e sostegni, scelta del tipo di impresa (individuale, familiare, societaria), servizio di redazione Business Plan aziendale, atti di compravendita, affitto e donazione d'azienda, allestimento locali e attrezzature, contrattualistica: locazione e comodato di immobili, associazione in partecipazione, franchising. Inoltre: iscrizioni, variazioni e cancellazioni al Registro delle Imprese della Camera di Commercio ed all'INPS, pratiche Enasarco F.i.r.r. e tutela legale nei Contratti di Agenzia, vertenze con ditte mandanti, tributi locali.

# I vantaggi di essere Soci CONVENZIONI LOCALI E NAZIONALI opportunità da non perdere!

## Le convenzioni locali **Confcommercio Parma**

- Acquisto e manutenzione di estintori e attrezzature antincendio
- Arredi e complementi per negozi
- Convenzioni assicurative
- Convenzioni bancarie
- Decorazione e progettazione vetrine
- Energia elettrica e gas
- Musica e intrattenimento con la convenzione tra Confcommercio, SIAE e SCF
- Prodotti assicurativi
- Verifica sugli impianti elettrici di messa a terra

**Tutte le convenzioni su  
[www.confcommercioparma.it](http://www.confcommercioparma.it)**



Risparmi concreti, opportunità esclusive

# Le **convenzioni** nazionali. **Confcommercio**

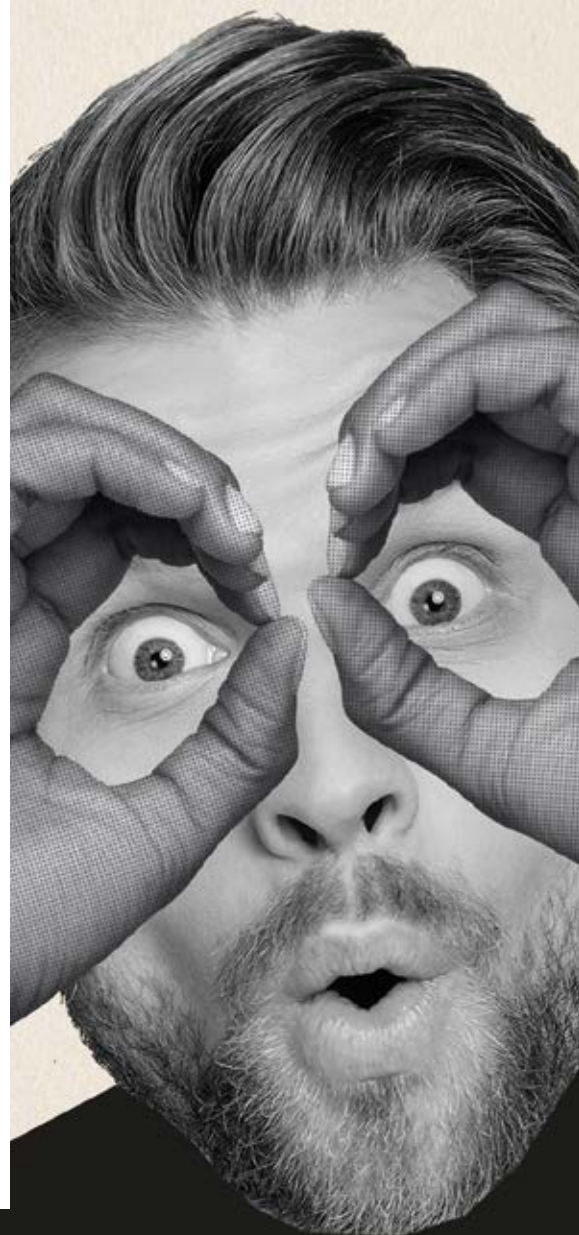
Sconti e agevolazioni riservati agli associati, con risparmi significativi su prodotti e servizi essenziali per il business.

ALCUNI DEI PARTNER CON CUI SONO ATTIVE  
CONVENZIONI A LIVELLO NAZIONALE



SOSTENIBILE PER NATURA  
SOSTENIBILE PER SCELTA

Scopri tutte le convenzioni nazionali su [associati.confcommercio.it](http://associati.confcommercio.it)  
e rivolgiti alla tua Associazione per conoscere le tantissime altre opportunità di risparmio.



# LE BUSSOLE



**LE BUSSOLE**  
Idee per chi fa impresa

**Conf  
com**

*Orientati. Cresci. Decidi meglio.*

## **Una libreria di idee**

Una libreria di contenuti pratici e immediatamente utili su marketing, strategia, gestione e digitale, pensata per PMI e professionisti.



## **Il Coach AI personale**

Un assistente intelligente sempre disponibile, che ti guida tra i contenuti più utili e ti supporta nelle decisioni strategiche.



# IL POLO DI INNOVAZIONE DIGITALE DI CONFCOMMERCIO

*Il digitale che fa crescere la tua impresa*



## Cosa puoi fare con EDI 5.0

Con il supporto della rete nazionale SPIN, **oltre 50 sportelli** in tutta Italia che supportano le PMI nel loro percorso di innovazione e crescita.



Rafforzare la tua presenza online per comunicare in modo efficace con il tuo target



Proteggere la tua impresa dai rischi informatici e garantire la sicurezza dei dati



Migliorare il tuo profilo di credito per accedere a finanziamenti vantaggiosi



Far evolvere la tua struttura turistica con soluzioni digitali mirate

EDI 5.0 è parte del **PNRR** e supporta le PMI italiane nella **digitalizzazione** con servizi gratuiti, finanziati e consulenze personalizzate.



SCAN E  
SCOPRI  
EDI

# Il Contratto Collettivo Nazionale di Lavoro

Terziario, Distribuzione e Servizi

Il CCNL Terziario, Distribuzione e Servizi è il **contratto collettivo più applicato in Italia**.

Uno strumento moderno, flessibile e affidabile per organizzare il lavoro, valorizzare le persone e rafforzare la competitività delle imprese nel mercato.



Inquadra il QR Code e approfondisci i vantaggi del CCNL Terziario, Distribuzione e Servizi

# I VANTAGGI PER LE AZIENDE

**Maggiore** flessibilità organizzativa

**Certezza normativa** e riduzione del contenzioso

**Costi del lavoro** chiari e programmabili

**Supporto specialistico** nella gestione del personale

**Welfare evoluto** con sanità integrativa, previdenza e bilateralità

**Maggiore attrattività** per talenti e collaboratori qualificati

Applicare il CCNL Terziario, Distribuzione e Servizi significa rendere l'impresa più **solida, sicura e credibile** nel tempo.

# I fondi di derivazione contrattuale

Con l'applicazione del CCNL Terziario Distribuzione e Servizi, l'azienda accede a un **sistema strutturato di tutele e servizi** che rafforza l'organizzazione e migliora il benessere dei lavoratori

Per approfondire servizi e prestazioni, visita i siti dei Fondi oppure vieni in Associazione per una consulenza personalizzata



## Assistenza sanitaria integrativa

Prestazioni sanitarie aggiuntive rispetto al SSN per dipendenti e, in alcuni casi, familiari. Un benefit concreto che migliora il clima aziendale e riduce l'assenteismo.



[www.fondouest.it](http://www.fondouest.it)



[www.quas.it](http://www.quas.it)



[www.fasdac.it](http://www.fasdac.it)



[www.fondofast.it](http://www.fondofast.it)

## Previdenza integrativa

Strumenti di tutela e fidelizzazione del personale. Consentono di costruire una maggiore sicurezza economica futura, con vantaggi fiscali e senza incidere in modo significativo sui costi retributivi aziendali.



[www.fondofonte.it](http://www.fondofonte.it)



[www.fondonegri.it](http://www.fondonegri.it)



[www.associazionepastore.it](http://www.associazionepastore.it)



**SEACOM.**

Il futuro dei servizi professionali. Oggi



Seacom è la società di servizi professionali - fisco e contabilità, paghe e politiche del Lavoro, compliance, consulenza aziendale e strategica, alta formazione e formazione finanziata, promossa da Confcommercio Parma. Dal 1985 opera nei diversi settori direttamente, con società partecipate e con partner professionali e, attraverso un lavoro costante per il successo delle PMI, ha assunto una posizione di leadership tra le società di servizi professionali nel proprio territorio e nel mondo Confcommercio.



Fisco e Contabilità  
aziendale



Paghe e Politiche  
del Lavoro



Compliance



Consulenza aziendale  
e strategica

# SEACOM.

Il futuro dei servizi professionali. Oggi

## Contabilità aziendale

- Tenuta della contabilità generale: registrazione delle operazioni contabili (fatture attive/passive, prima nota, etc.)
- Gestione libri contabili obbligatori: redazione e aggiornamento di libri contabili come libro giornale e libro inventari
- Riconciliazione contabile: controllo incrociato delle transazioni finanziarie e verifica dei saldi contabili
- Elaborazione del bilancio d'esercizio: preparazione e analisi del bilancio, inclusi stato patrimoniale e conto economico
- Adempimenti IVA: predisposizione e invio delle liquidazioni periodiche e della dichiarazione IVA annuale

## Gestione amministrativa, contabile e di tesoreria

- Pianificazione e controllo dei flussi di cassa: monitoraggio delle entrate e uscite finanziarie per garantire liquidità
- Gestione degli incassi e pagamenti: coordinamento di bonifici, RIBA, RID, MAV e altri strumenti di pagamento
- Gestione della fatturazione elettronica, del ciclo attivo e del ciclo passivo: gestione dei processi validati da chi ha gli opportuni poteri
- Reportistica finanziaria: produzione di report periodici per la direzione su performance e situazione finanziaria
- Gestione rapporti con istituti bancari: apertura e gestione di conti correnti, richiesta di fidi e altre operazioni con le banche

## Consulenza fiscale e societaria

- Elaborazione e presentazione delle dichiarazioni fiscali: dichiarazione dei redditi (modello 730, Modello Unico, etc.)
- Pianificazione fiscale: consulenza strategica per ottimizzare il carico fiscale e sfruttare agevolazioni
- Supporto nella costituzione di società: scelta della forma societaria più idonea e redazione degli atti costitutivi
- Assistenza in operazioni straordinarie: fusioni, acquisizioni, scissioni, e trasformazioni societarie
- Contenzioso tributario: supporto legale in caso di verifiche fiscali, accertamenti o ricorsi presso gli enti competenti

## Servizi amministrativi

- Gestione e stesura contratti di locazione • Gestione iscrizioni e pratiche INPS • Stesura ed invio modelli INTRASTAT
- Richiesta CNS, SPID e PEC • Stesura pratiche di successione • Gestione pratiche amministrative con COMUNE, CCIAA, ecc. • Gestione pratiche contributo Legge Sabatini • Preparazione ed invio EAD accise alcoli



## Fisco e Contabilità aziendale

- Contabilità aziendale
- Gestione amministrativa, contabile e di tesoreria
- Consulenza fiscale e societaria
- Servizi amministrativi



## Amministrazione del personale ed elaborazione paghe

- Gestione completa del processo payroll, con adeguati supporti per la compilazione delle presenze mensili per il personale dipendente e per la restituzione degli elaborati
- Gestione completa degli adempimenti mensili (denunce contributive uniemens, F24, fondi pensione, fondi di assistenza sanitaria, prospetti contabili, ecc...)
- Redazione e invio dei dichiarativi annuali: certificazione unica, mod. 770, autoliquidazione Inail, prospetti contabili e TFR
- Gestione dei contratti di lavoro: assunzioni, proroghe, trasformazioni, apprendistato, lavoro a chiamata
- Rapporti con enti e istituzioni: Inps, Inail, Centri per l'impiego, Ispettorato del lavoro, Amministrazione finanziaria

## Politiche del lavoro, contrattazione e relazioni sindacali

- Gestione delle relazioni sindacali: negoziazione di accordi aziendali, territoriali e gestione di contenziosi e vertenze con le rappresentanze sindacali e controparte legale.
- Sviluppo di politiche del lavoro aziendali: definizione di strategie per migliorare l'organizzazione del lavoro e la gestione del personale dipendente
- Interpretazione e applicazione del CCNL: assistenza nella corretta applicazione dei contratti collettivi nazionali di lavoro
- Gestione di crisi aziendali: assistenza in processi di riorganizzazione, ammortizzatori sociali e licenziamenti individuali e collettivi
- Gestione di piani di Welfare aziendali e supporto nella gestione della piattaforma Tre Cuori

## Consulenza del lavoro

- Assistenza nella gestione dei contratti: consulenza sulla scelta della tipologia contrattuale più idonea (es. tempo determinato, apprendistato)
- Consulenza su agevolazioni e incentivi: individuazione di sgravi fiscali o contributivi applicabili per nuove assunzioni
- Analisi dei costi del personale: calcolo e ottimizzazione del costo del lavoro per l'azienda
- Redazione di regolamenti aziendali: creazione di policy interne per disciplinare diritti, doveri e procedure



## Paghe e Politiche del lavoro

- Amministrazione del personale ed elaborazione paghe
- Politiche del lavoro, contrattazione e relazioni sindacali
- Consulenza del lavoro e Welfare aziendale

# SEACOM.

Il futuro dei servizi professionali. Oggi

Supportiamo le aziende nel percorso di adeguamento alla Privacy GDPR, offrendo soluzioni che garantiscono conformità, protezione dei dati e procedure ben definite, valorizzando l'organizzazione interna e la fiducia dei clienti.

## • **Analisi dei trattamenti**

Realizziamo una mappatura completa dei trattamenti e dei flussi di dati, individuando rischi, punti critici e opportunità di miglioramento. Un'analisi accurata che permette all'azienda di conoscere davvero come vengono gestite le informazioni e di costruire una base solida per la compliance.

## • **Documentazione obbligatoria**

Predisponiamo informative, nomine, registro dei trattamenti e procedure interne, con un approccio sartoriale che rispecchia l'identità e le esigenze dell'azienda. Documenti chiari, coerenti e sempre aggiornati, pensati per essere realmente utilizzati e non solo archiviati.

## • **Supporto continuativo**

Accompagniamo l'azienda nel tempo con un presidio costante: aggiornamenti normativi, gestione delle richieste degli interessati, audit periodici e supporto in caso di data breach. Un affiancamento stabile che garantisce sicurezza, ordine e continuità.



## Compliance

- Privacy e consulenza in tema di compliance



# SEACOM.

Il futuro dei servizi professionali. Oggi

## Consulenza aziendale per operazioni straordinarie

- Analisi di fattibilità economico-finanziaria: studio preliminare per valutare la sostenibilità e i benefici economici di fusioni, acquisizioni o scissioni
- Due diligence: Analisi approfondita dei rischi e delle opportunità di un'operazione straordinaria, inclusi aspetti legali, fiscali e finanziari
- Valutazione d'azienda o asset: determinazione del valore economico dell'impresa o dei suoi asset in vista di acquisizioni o cessioni
- Ristrutturazione aziendale: consulenza per la riorganizzazione della struttura societaria o la gestione di situazioni di crisi
- Supporto redazione piani industriali: creazione di business plan per orientare le operazioni straordinarie e presentarle a investitori o finanziatori

## Consulenza finanziaria

- Ottimizzazione del capitale circolante: analisi e gestione dei flussi di cassa per garantire liquidità e solvibilità
- Pianificazione finanziaria strategica: predisposizione di budget e previsioni economico-finanziarie a medio-lungo termine
- Consulenza su investimenti e relativa valutazione

## M&A (Mergers & Acquisitions) e passaggio generazionale

- Ricerca di partner o acquirenti strategici: identificazione di controparti per fusioni, acquisizioni o cessioni aziendali
- Strutturazione dell'operazione M&A: definizione delle modalità tecniche, fiscali e finanziarie per realizzare la fusione o acquisizione
- Pianificazione del passaggio generazionale: creazione di un piano per trasferire proprietà e gestione aziendale alle nuove generazioni o a terzi
- Redazione di accordi e patti di famiglia: formalizzazione degli accordi per garantire la continuità aziendale in contesti familiari
- Consulenza post-operazione: supporto nella fase di integrazione, riorganizzazione o gestione dei cambiamenti successivi a un'operazione M&A



## Consulenza aziendale e strategica

- Consulenza aziendale per operazioni straordinarie
- Consulenza finanziaria
- M&A e passaggio generazionale



# SEACOM.

Il futuro dei servizi professionali. Oggi

## Sede centrale

**Parma**  
Via Abbeveratoia, 63/a  
Tel. 0521/2989  
E-mail: info@seacom.pr.it

## Sedi territoriali

**Fidenza**  
Piazza Repubblica, 25  
Tel. 0524/522485  
E-mail: fidenza@confcommercioparma.it

**Salsomaggiore Terme**  
Via Valentini, 2  
Tel. 0524/577044  
E-mail: salsomaggiore@confcommercioparma.it

**Borgo Val di Taro**  
Via Nazionale, 72  
Tel. 0525/96283  
E-mail: borgotaro@confcommercioparma.it

**www.seacom.pr.it | in**

Partner

**CLAS**  
CONSIGLIO ITALIANO

**GPLLEX**  
STUDIO LEGALE CONTI DANINI COEGLIOTTI

**Cristiano Osti**  
STUDIO LEGALE  
DIRITTO DEL Lavoro e Agromontare

**STUDIO DEL NEVO**

**noverim**  
company value management





# CONFIDIPARMA

GARANZIE E CREDITO PER LE IMPRESE



## PRINCIPALI FORME DI FINANZIAMENTO

**CONFIDI PARMA**, Ente nato su iniziativa di Confcommercio Parma, **ha lo scopo di favorire l'accesso al credito principalmente alle imprese commerciali, turistiche e dei servizi della provincia di Parma**, ma può operare su tutto il territorio regionale e anche fuori regione ma, in quest'ultimo caso, senza contributi.

Può comunque rilasciare garanzie anche alle PMI artigiane e industriali e ai liberi professionisti, anche se non iscritti in CCIAA. I finanziamenti beneficiano della controgaranzia MCC (garanzia statale che favorisce ulteriormente l'accesso al credito).

**Investimenti .**  
**Neo Imprese .**  
**Acquisto Azienda .**  
**Credito d'esercizio-liquidità .**  
**Consolidamento passività .**  
**Garanzia su breve termine .**

**[www.confidiparma.it](http://www.confidiparma.it)**



**S.T.S.  
Centro  
Assistenza  
Tecnica s.r.l.**

Dal 1995

**C.A.T.  
CENTRO  
ASSISTENZA  
TECNICA**

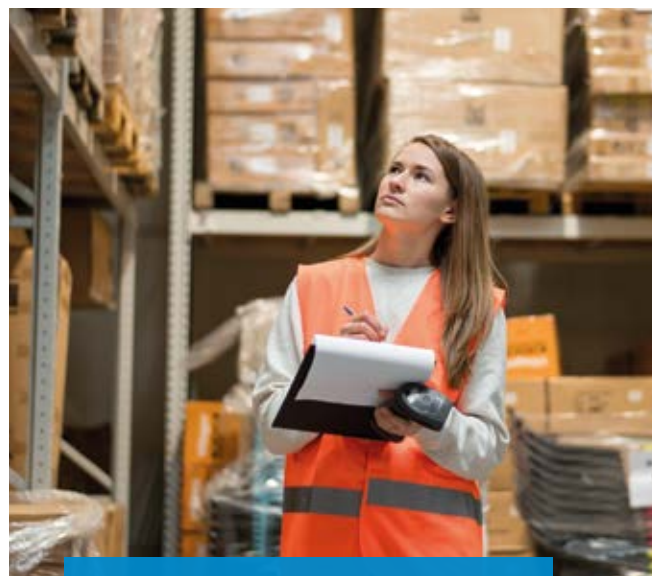
**SICUREZZA SUL LAVORO, SICUREZZA ALIMENTARE,  
CONTROLLO QUALITÀ E CERTIFICAZIONI,  
FORMAZIONE E CREDITO.**

Il Centro Assistenza Tecnica di Confcommercio Parma assiste le Aziende nell'assolvimento di tutti gli adempimenti in termini di credito, sicurezza lavoro e igiene, diventando punto di riferimento per tutte le attività che le Imprese devono quotidianamente assolvere. Svolge inoltre un importante ruolo di assistenza per la valutazione e lo sviluppo di nuovi progetti imprenditoriali.

**Scopri di più su [www.stscatparma.it](http://www.stscatparma.it)**



**S.T.S.  
Centro  
Assistenza  
Tecnica s.r.l.**



## **Il Centro di Assistenza Tecnica di Confcommercio Parma fornisce anche assistenza in materia di:**

- Credito e finanziamenti anche tramite Confidi Parma
- Gestione dei rapporti con istituti di credito: negoziazione di linee di credito, mutui e fidi per il fabbisogno finanziario ordinario
- Sportello innovazione SPIN Parma
- Sts offre anche consulenza e servizi per la comunicazione e la digitalizzazione della tua impresa

## **. Nuovo Sportello bandi**

Ricerca e gestione di finanziamenti agevolati: identificazione di bandi o incentivi pubblici (es. fondi europei, regionali) e supporto nella richiesta



**SPORTELLO BANDI**  
CONFCOMMERCIO PARMA

**Un servizio completo  
e innovativo che offre  
un'assistenza  
costante e il  
supporto necessario  
per mettere in  
sicurezza  
la propria impresa.**



# LaborSalute

Medicina, Welfare e Lavoro



## Laborsalute Medicina del lavoro, welfare e tutela della salute.

Laborsalute società di servizi del Gruppo Confcommercio Parma dedicata alla medicina del lavoro, alla tutela della salute ed al welfare aziendale. Laborsalute articola l'attività presso le proprie strutture oppure presso le sedi delle aziende clienti. Nello svolgimento delle proprie attività, i medici sono assistiti dalla segreteria organizzativa e dal personale sanitario.

Attività: incarico del medico competente, consulenza e assistenza, visite mediche periodiche e preventive, visite e accertamenti presso l'azienda, esami strumentali di laboratorio, gestione scadenze e cartelle sanitarie informatizzate, area aziende, area lavoratori.

# Perchè scegliere Laborsalute



**Laborsalute**  
Medicina, Welfare e Lavoro

✓  
Equipe sanitaria con esperienza pluriennale nel campo della Medicina del Lavoro

✓  
Gestione informatizzata paperless delle comunicazioni, della documentazione e dello scadenario aziendale

✓  
Consulenza e supporto nella gestione dei processi aziendali relativi alla sorveglianza aziendale (D.lgs 81/08 e s.m.i.)

0521.298500



376.1861594



WhatsApp

info@laborsalute.it



**www.laborsalute.it**

**Laborsalute**

Direzione Sanitaria:  
Dr. Francesco Scioscioli

Orari di apertura:  
dal lunedì al venerdì  
dalle ore 8:00 alle 12:30  
e dalle ore 13:30 alle ore 17:00

**50&PIÙ**  
**SISTEMA**  
**ASSOCIATIVO**  
**E DI SERVIZI**

**ENASCO**

**50&PiùEnasco, Istituto di Patronato e di Assistenza Sociale**, da oltre 50 anni tutela i diritti di tutti i cittadini offrendo gratuitamente assistenza e consulenza per tutte le tipologie di prestazione erogate dall'Inps e dagli Enti collegati.

Gli operatori 50&PiùEnasco forniscono preziose indicazioni sulle soluzioni più idonee per risolvere nel modo più favorevole le esigenze di assistenza sociale e previdenziale di ogni persona.

50&PiùEnasco fa parte di 50&Più, un grande Sistema Associativo e di Servizi (nato e cresciuto all'interno di Confcommercio – Imprese per l'Italia) che risponde alle richieste di consulenza, assistenza e benessere sociale delle persone, attraverso l'opera di 7.240 professionisti e 886 punti operativi dislocati in Italia e all'estero.



# Parma Incoming servizi turistici

Parma Incoming  
tour operator  
specializzato  
nell'organizzazione  
dell'incoming sul  
territorio di Parma  
e provincia

Parma Incoming è una realtà che ha la mission di promuovere e sviluppare il turismo sul territorio di Parma e provincia, garantendo ai propri clienti un servizio personalizzato e di alto livello. Da un lato è un tour operator dell'incoming, che offre tutti i servizi funzionali alla creazione di itinerari turistici pensati sia per gruppi che per singoli individui. Dall'altro lato, è una Destination Management Company (DMC), che si occupa dell'organizzazione di viaggi incentive, convention, congressi, meeting aziendali, cene di gala ed eventi di natura musicale, sportiva o enogastronomica. La qualità dei servizi è assicurata dai rapporti di collaborazione, maturati in 25 anni di attività, con tutti gli operatori del territorio: strutture ricettive, sedi congressuali, ristoranti, associazioni turistiche, Istituzioni pubbliche, aziende produttive aperte al turismo.

A chi vuole organizzare un evento a Parma, Parma Incoming può offrire sedi congressuali prestigiose, dimore d'epoca e location storiche. Uniche sono anche le proposte di Parma Incoming in materia di team building, con attività declinate in chiave musicale, gastronomica e storica innovative, green, creative, attive, ed espressive che affiatano il gruppo di lavoro e fanno emergere nuove opportunità di crescita di ogni partecipante all'interno dell'ambiente di lavoro. **Scopri di più su [www.parmaincomingtravel.it](http://www.parmaincomingtravel.it)**



Oggi più che mai le aziende hanno bisogno di supporto concreto, di consulenza specifica e di strumenti operativi per crescere in un contesto competitivo e rispondere ai continui cambiamenti di un mercato in costante evoluzione. Confcommercio Parma ha deciso di investire sull'upgrade dei propri servizi offerti alle piccole e medie imprese del territorio grazie alla partnership con 360 Life Formazione, per offrire un approccio consulenziale personalizzato e favorire la massima disponibilità di risorse e incentivi a beneficio delle stesse aziende associate. 360 Life Formazione è Ente di Formazione accreditato dalla Regione Emilia Romagna e presso i principali Fondi Interprofessionali nazionali. Nasce dall'esperienza di oltre 15 anni nell'ambito della formazione professionale finanziata e a mercato, per le aziende e per i privati.

Si occupa di progettare, promuovere e realizzare attività formative rivolte a privati lavoratori e professionisti, a dipendenti ed imprenditori di aziende del territorio regionale e nazionale, avvalendosi delle professionalità dello staff interno in sinergia con risorse esterne specialistiche settoriali.

### **Attività e servizi offerti:**

- . Corsi finanziati per aziende
- . Corsi abilitanti e imprenditoriali
- . Corsi sicurezza lavoro e igiene degli alimenti
- . Corsi a mercato
- . Apprendistato e tirocini formativi
- . Consulenza 4.0 incentivi alle imprese

# **Formazione Professionale e Consulenza con 360 Life Formazione**



[www.360lifeformazione.it](http://www.360lifeformazione.it)



Monthly Active Users



### **Formazione finanziata**

- Progettazione piani formativi finanziati: creazione e gestione di percorsi formativi personalizzati, utilizzando fondi interprofessionali o altre agevolazioni
- Gestione delle pratiche di finanziamento: supporto nella richiesta di accesso a fondi pubblici o privati per coprire i costi della formazione
- Monitoraggio e rendicontazione: controllo avanzamento progetto formativo e redazione documentazione obbligatoria per giustificare i fondi ricevuti
- Organizzazione corsi di formazione professionale: erogazione di corsi specifici per lo sviluppo delle competenze tecniche e trasversali dei dipendenti
- Supporto per l'accREDITAMENTO ai fondi interprofessionali: consulenza per l'iscrizione e utilizzo dei fondi da parte delle aziende

### **Formazione aziendale in amministrazione, finanza e HR & payroll**

- Corsi sulla gestione amministrativa e contabile: formazione su temi come contabilità generale, bilancio e fiscalità
- Formazione in finanza aziendale: percorsi dedicati alla pianificazione finanziaria, gestione del cash flow e analisi degli investimenti
- Training in HR management: corsi su selezione, gestione delle risorse umane, valutazione delle performance e sviluppo del personale
- Corsi su elaborazione paghe e contributi: formazione pratica sulla gestione delle buste paga e degli adempimenti contributivi
- Workshop su normativa del lavoro: sessioni per aggiornare il personale sulle ultime novità legislative e normative in ambito HR

### **Progetto di Alta Formazione**

- Corsi executive specialistici: percorsi di alta formazione su tematiche avanzate come management, finanza, diritto del lavoro e HR
- Corsi executive per manager e imprenditori: programmi intensivi su leadership, strategia aziendale e gestione dell'innovazione
- Programmi di aggiornamento professionale: percorsi brevi per tenere i professionisti aggiornati sulle evoluzioni normative e di mercato
- Corsi accreditati con certificazioni: programmi che rilasciano crediti formativi professionali (CFP) o altre certificazioni riconosciute
- Laboratori pratici e case studies: workshop incentrati sull'analisi di casi aziendali reali per sviluppare competenze applicative

# Il nostro **sito**, i nostri **social**, la **nostra** **voce**

Aggiornamenti e comunicazioni  
per essere sempre  
in contatto  
con il mondo A

**CONFCOMMERCIO PARMA:**

Newsletter e messaggi Whatsapp,  
riservati ai soci

Newsletter informativa mensile  
"Ascom Inside"

Sito internet e APP\*: tutte le notizie  
e i servizi a portate di click

Canali social

House organ  
(Parma Terziaria News)



[www.confcommercioparma.it](http://www.confcommercioparma.it)

\* A breve disponibile



# Il Gruppo Confcommercio Parma

## SEACOM.

Il futuro dei servizi professionali. Oggi

**Seacom s.r.l.**

Via Abbeveratoia, 63/A 43126 Parma (PR)

Tel. 0521.2989

info@seacom.pr.it

www.seacom.pr.it



**S.T.S.  
Centro  
Assistenza  
Tecnica s.r.l.**

**C.A.T.**

**S.t.s. C.A.T. s.r.l. - Centro Assistenza Tecnica**

Via Abbeveratoia 63/a 43126 Parma (PR)

Tel. 0521.2986

info@stscatparma.it

www.stscatparma.it



**Parma Incoming s.r.l.**

Via Abbeveratoia 63/a 43126 Parma (PR)

Tel. 0521.298883

info@parmaincoming.it

www.parmaincomingtravel.it

**LaborSalute**  
Medicina, Welfare e Lavoro



**Laborsalute - Medicina, Welfare e Lavoro**

Via Abbeveratoia 63/A, 43126 Parma (PR)

Tel 0521 298500

info@laborsalute.it

www.laborsalute.it

**CAFIMPRESE**  
CENTRO AUTORIZZATO DI ASSISTENZA FISCALE  
Confcommercio Parma

**CAF IMPRESE**

Via Abbeveratoia 63/A, 43126 Parma (PR)

Tel 0521 2989

## Partner



**Attraverso il commercio  
Oltre il commercio**

**Conf  
com**  
Parma



**Confcommercio Parma**

Via Abbeveratoia, 63/A T. 0521.2986  
info@confcommercioparma.it

**Sedi territoriali**

**Borgotaro**

Via Nazionale, 72 T. 0525.96283  
borgotaro@confcommercioparma.it

**Fidenza**

Piazza Repubblica, 25 T. 0524.522485  
fidenza@confcommercioparma.it

**Salsomaggiore Terme**

Via Valentini, 2 T. 0524.571764  
salsomaggiore@confcommercioparma.it



**www.confcommercioparma.it**