

#Metronotte**Protegge** #Metronotte**Sostiene**



LA SICUREZZA H24

QUELLO CHE FACCIAMO È IMPORTANTE,
MA È COME LO FACCIAMO
CHE FA LA DIFFERENZA

L'AZIENDA



Metronotte esordisce sul mercato nel 2011, guidata da un gruppo di soci con esperienza trentennale nel campo della vigilanza privata, allo scopo di creare un'azienda con impronta local, in grado di offrire servizi con alti standard qualitativi studiati in modo sartoriale sulle esigenze dei propri clienti. Il progetto, alla prova dei fatti, si è rivelato vincente e Metronotte è diventata leader del settore vigilanza nei territori di Piacenza, Parma, Oltre Po Pavese e Basso Lodigiano, dove serve oltre 7.000 clienti tra cui figurano imprese tra le più note nel panorama nazionale ed internazionale. Oggi, la nostra azienda ha due sedi, collocate presso le città di Parma e Piacenza, impiega oltre 430 professionisti, impegnati nei servizi operativi, e 90 pattuglie Metronotte presidiano i nostri territori di competenza, garantendo un tempestivo intervento 24 ore al giorno, 365 giorni all'anno. A supporto della componente operativa, vi è uno staff di 30 professionisti che si occupano delle funzioni direzionali, amministrative, commerciali, di sicurezza sul lavoro, di analisi e tecniche, garantendo ai dipendenti ed ai clienti un interlocutore competente per ogni necessità.



LA SFIDA

Verifica del contesto, identificazione, analisi, valutazione e gestione dei rischi.

La nostra sfida quotidiana è la gestione della sicurezza dei nostri clienti. Infatti, dopo un furto o un atto vandalico, quando il danno si è verificato, ogni analisi diventa futile. Ecco perché crediamo che per affrontare seriamente le tematiche legate alla sicurezza, occorre identificare i rischi, valutare attentamente ogni situazione con la massima professionalità e preparare un piano di azione che possa dare una risposta concreta e personalizzata a seconda del contesto in cui si trovano i beni che ci vengono affidati. Questo è il nostro lavoro!

LA CENTRALE OPERATIVA

H24 - 7 GIORNI SU 7



L'imponente dispositivo di persone e mezzi descritto sopra è coordinato e monitorato in ogni momento dalla Centrale Operativa, fiore all'occhiello dell'azienda, che beneficia di costanti investimenti volti a mettere a disposizione degli operatori le più moderne e sofisticate tecnologie.

La ricerca degli ultimi ritrovati tecnologici, la sperimentazione continua, il confronto costante con gli uomini in campo, l'addestramento degli operatori e l'assegnazione di un budget dedicato al rinnovamento e alla formazione, sono la chiave che consente alla nostra Centrale Operativa di rappresentare un'eccellenza sul panorama nazionale della vigilanza privata.

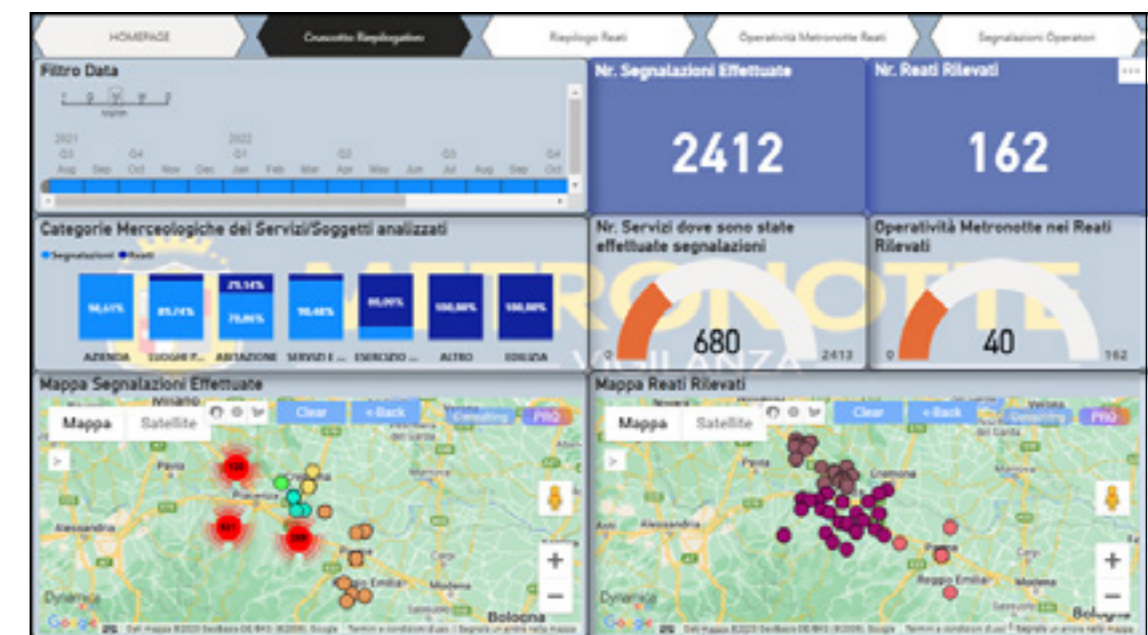
OSSERVATORIO METRONOTTE

LA CRIMINALITÀ AL MICROSCOPIO

Nel corso degli anni Metronotte ha elaborato costantemente tutti i dati di cui veniva a conoscenza sul proprio territorio. L'Osservatorio di Metronotte si basa su un sistema di analisi predittiva che consente di monitorare "l'andamento della criminalità" in funzione di una serie di elementi, tra i quali, a titolo indicativo e non esaustivo, riportiamo alcuni parametri:

- SETTORE MERCEOLOGICO/TIPOLOGIA BENE RUBATO (gioielli e preziosi, abbigliamento, alimentari, etc.)
- TIPOLOGIA REATO (furto, rapina, atti vandalici, etc.)
- DATA, FASCIA ORARIA, etc.

La capacità di analisi del contesto in cui si erogano i servizi, oltre alla analisi dei dati riferiti agli eventi criminosi implica anche una conoscenza specifica del territorio e del relativo tessuto sociale. Metronotte, agevolata dal fatto di essere una realtà specificatamente ed esclusivamente operante nel territorio Parmense, Piacentino, Lodigiano e Pavese, segue attentamente l'evolversi delle dinamiche sociali, partecipando direttamente a tutti gli incontri, gli eventi e le manifestazioni che possano avere attinenza nel settore della sicurezza. Dalla conoscenza e collaborazione con i gruppi di vicinato fino agli incontri promossi dalle amministrazioni e/o dalle istituzioni.



IL NETWORK METRONOTTE

SOLUZIONI A PORTATA DI MANO

Come Gruppo Metronotte, gestiamo la sicurezza dei nostri clienti tramite l'erogazione di servizi di vigilanza armata e non armata, ma anche attraverso un network di aziende che operano in maniera complementare e sinergica nel settore:

in particolare, due aziende tecniche (Lasatron e Cornelli Franco & C. Snc Sistemi di Sicurezza) in grado di fornire ed installare impianti antintrusione, controllo accessi e videosorveglianza, un'azienda (Galli Data Service) specializzata in compliance in materia di privacy e GDPR ed una realtà dedicata alla cybersecurity. Il network Metronotte, radicato sul territorio, è quindi in grado di offrire tutti i servizi collegati al mondo della security.



METRONOTTE

VIGILANZA ARMATA
E SICUREZZA,
PORTIERATO, RECEPTION
E SERVIZI FIDUCIARI



LASATRON

IMPIANTI DI ALLARME,
VIDEOSORVEGLIANZA
E AUTOMAZIONI



CYBER SECURITY ITALIA

SICUREZZA INFORMATICA
E BUSINESS CONTINUITY
OPERATIVO



GALLI DATA SERVICE

PROTEZIONE DATI,
PRIVACY E CONFORMITÀ
REG. UE 2016/679 "GDPR"



PRIMOGENITA ASSISTENZA

rete di imprese

Metronotte è anche parte attiva di una rete di imprese piacentine (Primogenita Assistenza) che operano nel contesto sociale e socio assistenziale.

QUALITÀ DEL SERVIZIO E FLESSIBILITÀ

NULLA È LASCIATO AL CASO

- INSTALLAZIONE IMPIANTI DI ALLARME E VIDEOSORVEGLIANZA
- COLLEGAMENTO ALLARME E PRONTO INTERVENTO 24 ORE SU 24
- VIDEOSORVEGLIANZA E ANALISI VIDEO
- ISPEZIONI INTERNE ED ESTERNE H24
- ANTIRAPINA E TELESOCORSO UOMO A TERRA E ALLARME CRASH
- VIGILANZA FISSA
- PORTIERATO E RECEPTION
- GESTIONE CHIAVI
- CONTROLLO E GESTIONE ACCESSI
- SICUREZZA PASSIVA
- AUTOMAZIONE CANCELLI, BASCULANTI E VARCHI
- CONTINUOUS MONITORING
- CYBER SECURITY E BUSINESS CONTINUITY OPERATIVO
- PRIVACY E PROTEZIONE DATI
- SERVIZI TEMPORANEI E PERSONALIZZATI



PUBBLICA AMMINISTRAZIONE

RISK MANAGEMENT



Una conoscenza approfondita del territorio e delle dinamiche della sicurezza, una sezione dedicata alla rielaborazione analitica dei dati afferenti i reati predatori e l'andamento della criminalità sul territorio, ci consentono di porci come un interlocutore in grado di supportare le Pubbliche Amministrazioni nelle fasi progettuali ed operative in ottemperanza anche a quanto stabilito dalla norma UNI ISO 31000:2018.

Creazione di PROGETTI SICUREZZA ad hoc in collaborazione e in supporto alle FF.OO. nel contesto della sicurezza sussidiaria; fornitura, installazione e gestione di sistemi di videosorveglianza (telecamere lettura targhe, di contesto, etc.) e messa in sicurezza di obiettivi specifici. Il tutto gestito da uno staff di progettazione certificato ai sensi della norma UNI 10459 – Professionista della Security.

AZIENDE E COMMERCianti

UNA CENTRALE OPERATIVA 24 ORE SU 24



La migliore strategia nel nostro settore è puntare costantemente alla massima sicurezza. Continui investimenti nelle tecnologie più moderne e sofisticate, seguiti dall'attenzione ai più elevati standard di qualità, hanno portato il nostro istituto a dotarsi di una Centrale Operativa ed una struttura certificata con i più alti gradi di sicurezza, che si attesta senza ombra di dubbio tra le più moderne e sofisticate in Italia.

Formazione e addestramento sono gli ingredienti per una squadra vincente. La particolare attenzione alla soddisfazione dei nostri Clienti è la principale componente della nostra mission. "Quello che facciamo è importante, ma è come lo facciamo che fa la differenza".

PRIVATI E ABITAZIONI

LA SICUREZZA NON È UN LUSO



Uno dei punti di forza di Metronotte è la particolare attenzione dedicata alla sicurezza delle famiglie (persone, abitazioni, beni etc...).

A tale proposito abbiamo sviluppato una gamma di servizi per rispondere alle esigenze di sicurezza del settore privato/residenziale preoccupandoci anche di poter dare accesso ad essi a chi abbia un reddito limitato, garantendo così alcuni servizi essenziali ad un costo "sostenibile" da chiunque.



METRONOTTE AZIENDA ETICA

BENESSERE AMBIENTALE E SOCIALE

Metronotte è dotata di un Modello di Organizzazione, Gestione e Controllo e di un Codice Etico, in conformità al decreto legislativo n.231/2001.

L'azienda è inoltre certificata secondo le norme UNI EN ISO 9001, UNI 10891, UNI ISO 45001 per la Salute e la Sicurezza sul Lavoro, ed UNI EN ISO 14001:2015 per la Gestione Ambientale. Il tema dell'ambiente è particolarmente caro a Metronotte, e fin dal 2021, in ottica di riduzione delle emissioni, l'azienda ha introdotto vetture di servizio di tipo hybrid, plug-in hybrid e full electric.



In virtù dell'attaccamento al proprio territorio l'azienda, oltre ad essere coinvolta in numerose iniziative benefiche, ha aderito all'iniziativa "Vigiliamo il Cuore nella Tua Città", installando 27 defibrillatori a bordo delle pattuglie in servizio sul territorio di Piacenza e provincia, formando il personale per intervenire in caso di necessità e contribuendo fattivamente a rendere la nostra realtà più cardioprotetta.



QUELLO CHE FACCIAMO È IMPORTANTE,
MA È COME LO FACCIAMO CHE FA LA DIFFERENZA

La nostra sfida quotidiana è la **gestione della Sicurezza** di tutti i nostri clienti!

Ecco perché crediamo che per affrontare seriamente le tematiche legate alla Sicurezza, occorre identificare i rischi, valutare attentamente ogni situazione con la massima professionalità e preparare un piano di azione che possa dare una risposta efficace, concreta e personalizzata a seconda del contesto in cui si trovano i beni che ci vengono affidati. Questo è il nostro lavoro!

Nel secondo semestre 2011, Metronotte diviene una nuova realtà unicamente radicata nelle province di Parma, Piacenza e territori limitrofi (zona del basso lodigiano e dell'oltre Po pavese). L'esperienza ultratrentennale dei soci nel settore della Sicurezza ha consentito, in soli 11 anni di superare il fatturato di **17 milioni di euro**, di cui **1 milione interamente reinvestito** sul territorio.

Continui investimenti nelle tecnologie più moderne e sofisticate, seguiti dall'attenzione ai più elevati standard di qualità, hanno portato Metronotte a dotarsi di una Centrale Operativa certificata con i più alti gradi di sicurezza, che si attesta, senza ombra di dubbio, tra le più moderne e sofisticate in Italia.

Un organico operativo in costante crescita che conta ad oggi più di **450 dipendenti**, al quale si aggiungono ulteriori 30 risorse interamente dedicate all'azienda tra tecnici, funzionari, e progettisti. L'essere presenti e ben radicati nei territori dove operiamo e la continua formazione del nostro personale sono gli ingredienti giusti per una squadra vincente.

La passione per il nostro lavoro ci ha portato a dotare le nostre pattuglie delle più avanzate tecnologie: terminali di bordo per comunicazioni criptate, **visori termici di derivazione militare**, telecamere dashcam per videoriprese a bordo, localizzatori satellitari multilink di ultima generazione e, per i servizi più sensibili, bodycam collegate alla nostra centrale operativa. Alle nostre pattuglie di servizio si aggiungono i mezzi della rete di Metronotte come piattaforme mobili, furgoni ed elevatori. Attualmente contiamo oltre **100 pattuglie di intervento nelle 24 ore per tutta la settimana**, per un servizio tempestivo in ogni circostanza.

+7.000

I CLIENTI

+450

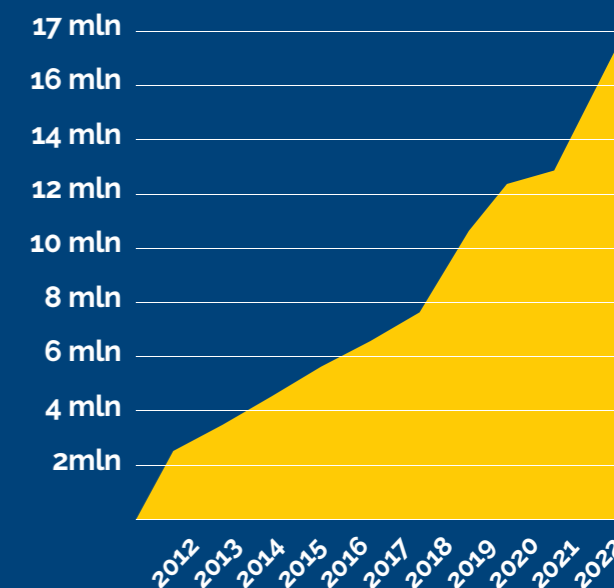
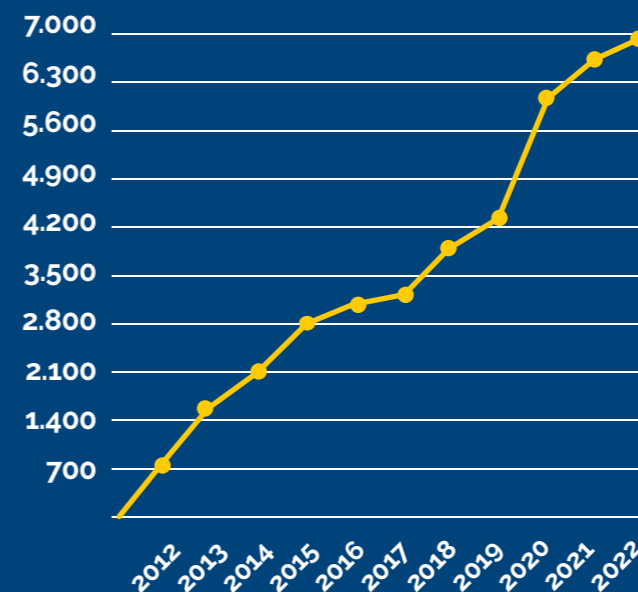
I DIPENDENTI

+17mln

IL FATTURATO

+100

LE PATTUGLIE



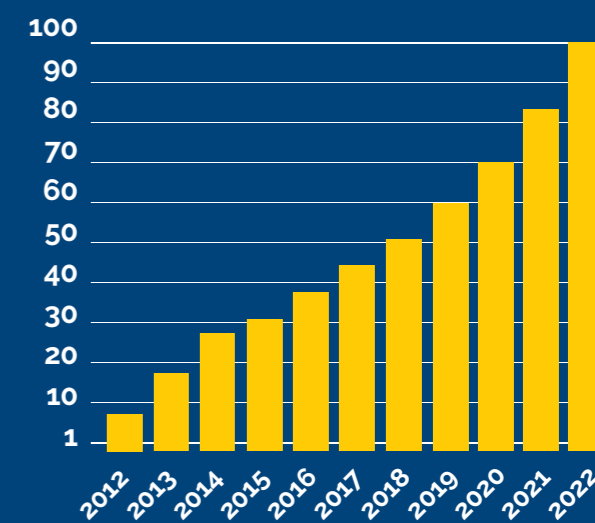
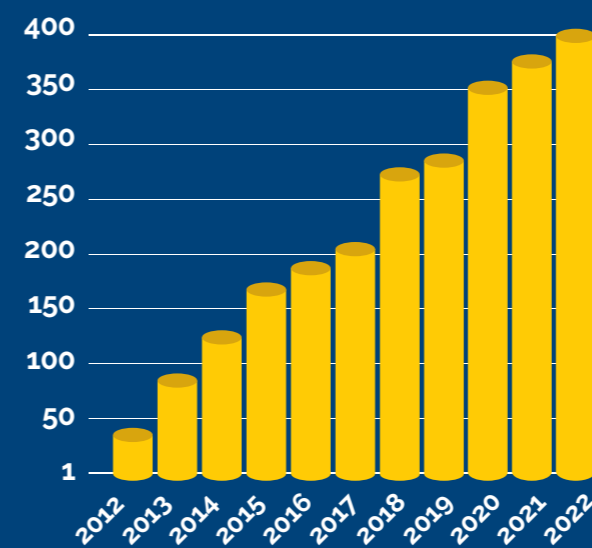
NON VENDIAMO
SERVIZI,
GESTIAMO LA
SICUREZZA
DEI NOSTRI CLIENTI

I CLIENTI

IL FATTURATO

I DIPENDENTI

LE PATTUGLIE





La soddisfazione dei nostri clienti... è la nostra migliore referenza.





ATTENZIONE
SORVEGLIANZA ARMATA



METRONOTTE

VIGILANZA

METRONOTTE PIACENZA SRL

SEDE DI PIACENZA Strada Caorsana, 32 - 29122 Piacenza (PC)

SEDE DI PARMA Via San Michele Campagna 19/b c/o Fidenza Business Center - 43036 Fidenza (PR)

Ufficio (+39) 0523 010203 - **E-mail** info@metronottevigilanza.it - **Sito** www.metronottevigilanza.it



CENTRALE OPERATIVA
0523.01.02